

# BINGHATTI AMBER





## Leading the Renaissance of Property in the Region

Each hypertower is a commissioned architectural masterpiece, a magnum opus unto itself, reflective of Binghatti's vision to lead the renaissance of property in the region.













## Table of Contents

01.

Project  
Introduction

02.

Awards &  
Recognitions

03.

Binghatti  
Milestones

04.

Binghatti  
Amber

05.

Floor  
Plans

06.

Project  
Details









# 01.

Project  
Introduction

BINGHATTI AMBER

DUBAI  
MARINA

E44  
DUBAI HATTA  
HIGHWAY

BURJ  
AL ARAB

E311 SHEIKH  
MOHAMMAD BIN  
ZAYED ROAD

DOWNTOWN  
DUBAI







# 02.

Awards &  
Recognitions



# An award winning developer

بن غاطي للتطوير هي شركة تطوير عقارى لديها العديد من المشاريع العقارية حول دولة العربية المتحدة بقيمة استثمارية تفوق عشرة مليار درهم اماراتي من خلال منحها اكثر من خمسين مشروع في جميع انحاء دبي تتضمن منطقة الخليج التجاري , قرية الدائرية , ليوان , دبي لالاند السكنية وواحة دبي للسيلكون و الجداف.

تمتلك بن غاطي خطط شاسعة للتوسع في السنوات القادمة مع التركيز بشكل خاص في نمو محافظتها العقارية في دبي، بمفتها احد اكبر شركات التطوير بالإمارات غاطي للتطوير حازت على جوائز عديدة وان تتمركز كمشركة اماراتية رائدة في كل التطوير العقارى والهندسة المعمارية. نالت بن غاطي العديد من الجوائز منها أ عقارية ضمن أعلى ١٠٠ شركة عقارية في الشرق الأوسط حسب لائحة فوربس الشرق وحصلت على جائزة أفضل مشروع قيد الإنشاء من دائرة الالاراضي والأماكن في دبي وجانب الأوسط للمباني الخضراء لعامي ٢٠١٧ و ٢٠١٨ بالإضافة لجائزة اسرع تطوير لمشروع عقارى الالاراضي والأماكن في دبي والعديد من الجوائز من معرض سيتي سكيب و العقارات التي وجائزة تاكسون لأحسن شركة عقارية من قبل حكومة دبي، وتطمح الشركة مكانتها كاحد أفضل واكبر الشركات العقارية الرائدة في دولة الإمارات العربية المتحدة.

Binghatti Developers is a real estate development company which is active throughout the UAE with an investment value in excess of AED 10 Billion across a portfolio of more than 40 projects and currently operates in several areas throughout Dubai including Business Bay, Dubai Silicon Oasis, Al Jaddaf, Dubai Marina, Jumeirah Village Circle, Liwan, and Dubai Land Residence Complex, in addition to a mega commercial project in Abu Dhabi covering an area of 1 million square feet and a value exceeding AED 500 Million. The company possesses bold plans for expansion in the coming years, specifically focusing on the growth of its real-estate portfolio in Dubai.

As an award-winning developer with a proven track record, Binghatti Developers has established itself as a pioneer in both real estate development and architecture. Binghatti Developers' has acclaimed a respected status within the Real Estate Sector and is amongst Forbes Top 100 Real Estate companies in the Middle East. With an accolade of awards under its belt, Gulf Real Estate – Best Real Estate Off Plan Project, MENA Green Building Awards 2018 & 2017, Cityscape Awards 2018, Arabian Property Awards 2018 & 2017, and Government of Dubai- Best Real Estate Tycoon Awards, these are just a few of the accomplishments Binghatti Developers have received over the few years.

## Milestones

60+  
Projects in  
the region

10,000+

Apartments planned  
for completion by  
the next 18 months

Value of

7 Billion

20,000+

Upcoming  
project units

Value of

20 Billion









# Awards & Recognitions





03.  
Binghatti  
Milestones



# Recent Launches



BURJ BINGHATTI JACOB & CO RESIDENCES



BUGATTI RESIDENCES BY BINGHATTI



---

## Milestones

إنجازات بن غاطي للتطوير

---



BINGHATTI CRESCENT



BINGHATTI CREST



BINGHATTI CORNER



BINGHATTI NOVA



BINGHATTI HEIGHTS



BINGHATTI EMERALD



BINGHATTI LUNA



BINGHATTI CANAL



Milestones

إنجازات بن غاطي للتطوير



BINGHATTI ORCHID



BINGHATTI CREEK



BINGHATTI POINT



BINGHATTI AVENUE



BINGHATTI AMBER



BINGHATTI ONYX



BINGHATTI GATEWAY



BINGHATTI ROSE



---

## Milestones

إنجازات بن غاطي للتطوير

---



BINGHATTI MIRAGE



BINGHATTI GATE



BINGHATTI JASMINE



BINGHATTI GEMS



MILLENIUM BINGHATTI RESIDENCES





04.  
Bingatti  
Amber



# Binghatti Amber

Binghatti Amber project features symbolic design cues, where individual balconies are interwoven together to form a unified community. This interesting pattern creates an illusion which makes the building's static environment appear as a dynamic design. The building's unique balcony design provides outdoors spaces for residents to enjoy, while also ensuring a sustainable design by providing shade which greatly reduces the amount of energy required to cool the living spaces of the building.

The building showcases Binghatti Developers' signature contemporary design style while also keeping traditional elements found in Middle Eastern art and architecture in consideration. The unique balcony design of the building offers residents an outdoor space to enjoy without compromising privacy. The building's prime location ensures a great investment for its future owners.





# High - end Finishes





# Jumeirah Village Circle

### COMMUNITY FEATURES

- Schools**
  - Kids World Nursery
  - Ladybird Nursery
- Supermarket**
  - Spinneys
  - Choithrams
  - West Zone Fresh
  - Aswaaq Mart
  - All Day Minimart
  - Holiday Minimart
- Mall**
  - Circle Mall
- Supermarket**
  - Halfa Park
  - Roots Camp
  - Community Park North
  - Community Park South
- Hospital/Clinic**
  - Magnum Family Medical Center
  - Right Health Karama Medical Center

### OTHER NEAR BY AMENITIES

- Schools**
  - Gems United – Dubai Sports City – 5 Minutes
  - Nord Anglia – Al Barsha South – 5 Minutes
  - Gems World Academy – Al Barsha South – 5 Minutes
  - Dubai British School – Emirate Hills – 7 Minutes
  - Dubai International Academy – Emirate Hills – 7 Minutes
- Mall**
  - Al Khail Avenue Mall at Jumeirah Village Triangle – 2 Minutes
  - Mall of the Emirates – Al Barsha 1 – 7 Minutes
  - Al Barsha Mall – Al Barsha 2 – 7 Minutes
  - City Center Al Barsha – Al Barsha South – 5 Minutes
- Hospital/Clinic**
  - Emirates Hospital Day Surgery – Motor City – 5 Minutes
  - Mediclinic Park View Hospital – Al Barsha South – 5 Minutes
- Binghatti Completed Projects**





# Project Facts

## **PROPERTY TYPE**

RESIDENTIAL, OFFICES & RETAIL

## **PLOT AREA**

5813.95 SQ. M./ 62,581.35 SQ.FT.

## **PLOT NUMBER**

JVC11ZMRH300

## **DESCRIPTION**

G + 4P +19FLOOR S+ ROOF

## **NUMBER OF UNITS**

STUDIO - 54

1 BEDROOM - 418

2 BEDROOM - 82

3 BEDROOM - 2

## **TOTAL UNITS**

RESIDENTIAL - 556

SHOP - 17

OFFICE - 68





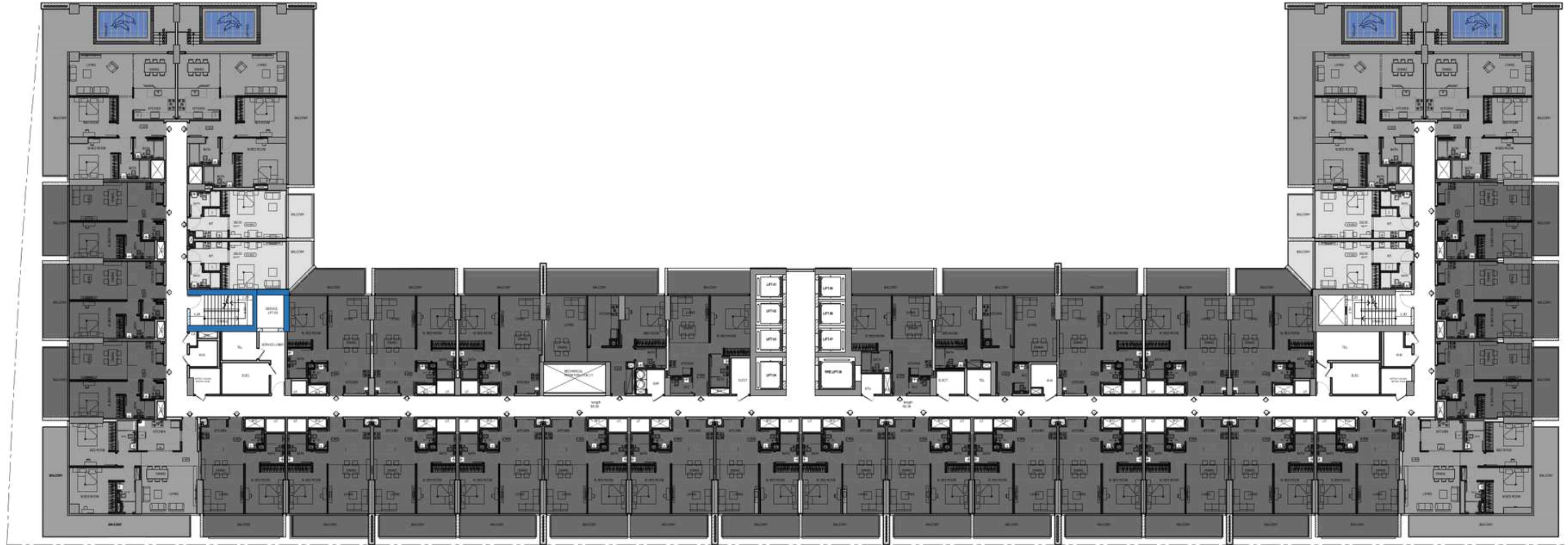


# 05.

Floor  
Plans



—  
Typical  
Floor Plan



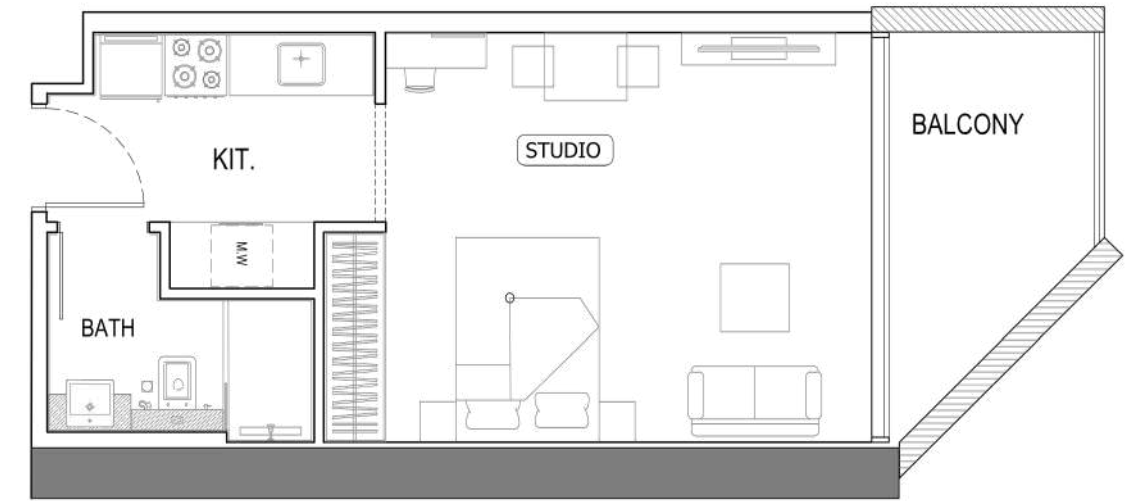
- STUDIO
- 1 BEDROOM
- 2 BEDROOM



# Studio

A

B



Disclaimer: 1. All room dimensions are measured to structural elements and exclude wall finishes and construction tolerances. 2. All dimensions have been provided by our consultant architects. 3. All materials, dimensions and drawings are approximate. Information is subject to change without notice. 4. Actual suite area may vary from the stated area. Drawings not to scale. The developer reserves the right to make revisions. 5. Calculation of suite area is measured as the area bounded by the centre line of demising or partition walls separating one unit from another unit, the exterior face of all exterior walls, and the exterior face of the corridor wall enclosing the adjoining unit. 6. Calculation of balcony area is measured as the area bounded by the centre line of demising or partition walls separating one unit from another unit, the outmost face of the enclosing guard and the external face of the adjoining balcony. 7. The units are measured at typical floor in the building. Columns may vary in size depending on the floor level. 8. For each unit type, unit sizes and details might be slightly different. Please refer to the sales and purchase agreement for the actual size of each specific unit.

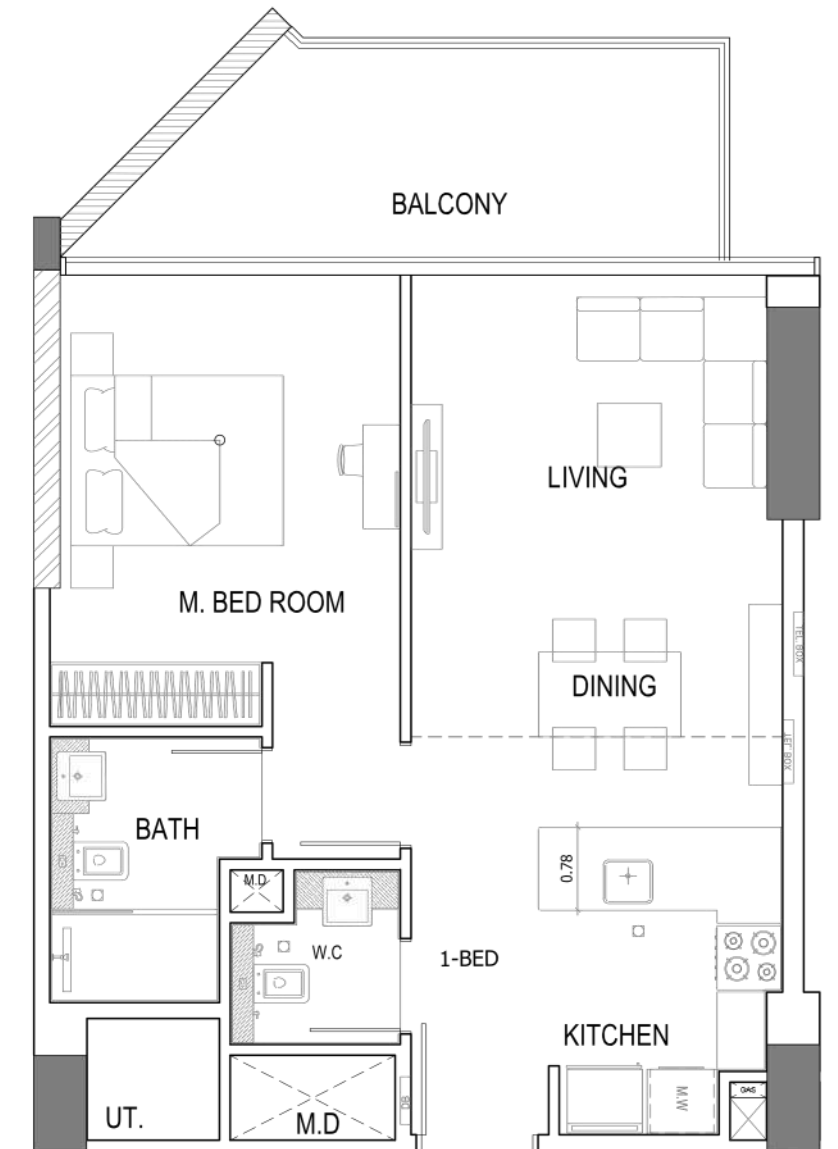
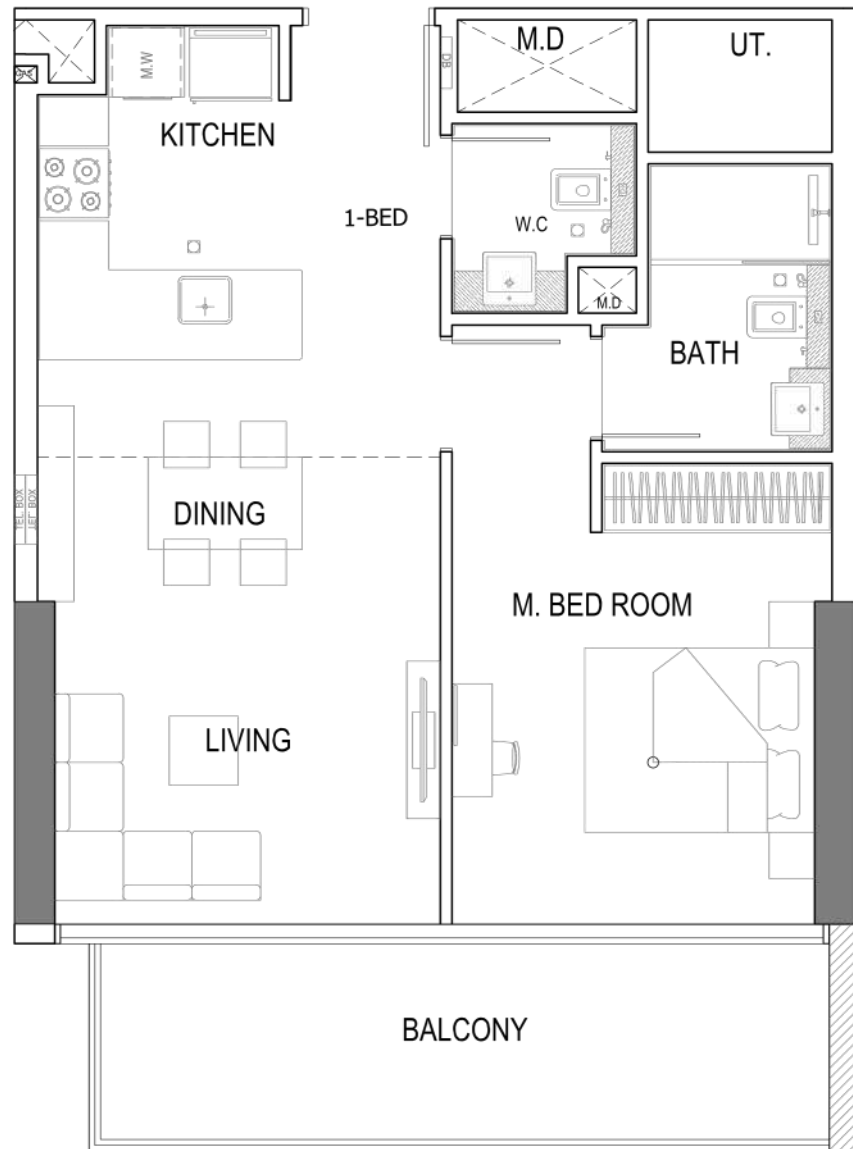
والهيكلي مع استبعاد تشطيبات الجدران ودرجة تحمل الينا. 2. جميع القياسات تم تزويدنا من قبل المهندسين المعماريين الاستشاريين لدينا. 3. جميع المواد والأبعاد تغيير دون إشعار مسبق. 4. قد تختلف منطقة الجناح الفعلي عن المساحة المذكورة. الرسومات لا يتم توسيع نطاقها. يحتفظ المطور بالحق في إجراء التغييرات. 5. يتم قياس وحدة أخرى، والوجه الخارجي لجدران الجدران الخارجية، والوجه الخارجي لجدران الممر المحيطة بالوحدة المجاورة. 6. التي يحد من الخط المركزي للجدران الفاصلة أو الفاصلة التي تفصل وحدة عن وحدة أخرى، والوجه الأبعد للحارس المرفق والوجه الخارجي للشرفة المجاورة. 7. يتم قياس في الأعمدة في الجيب حسب مستوى الطابق. 8. قد تكون أحجام الوحدات والتفاصيل المتعلقة بها مختلفة وذلك حسب نوع الوحدة. يرجى الرجوع إلى اتفاقية البيع والشراء للمعرفة الجبر الفعلي لكل وحدة.



# 1 Bedroom

(A)

(B)



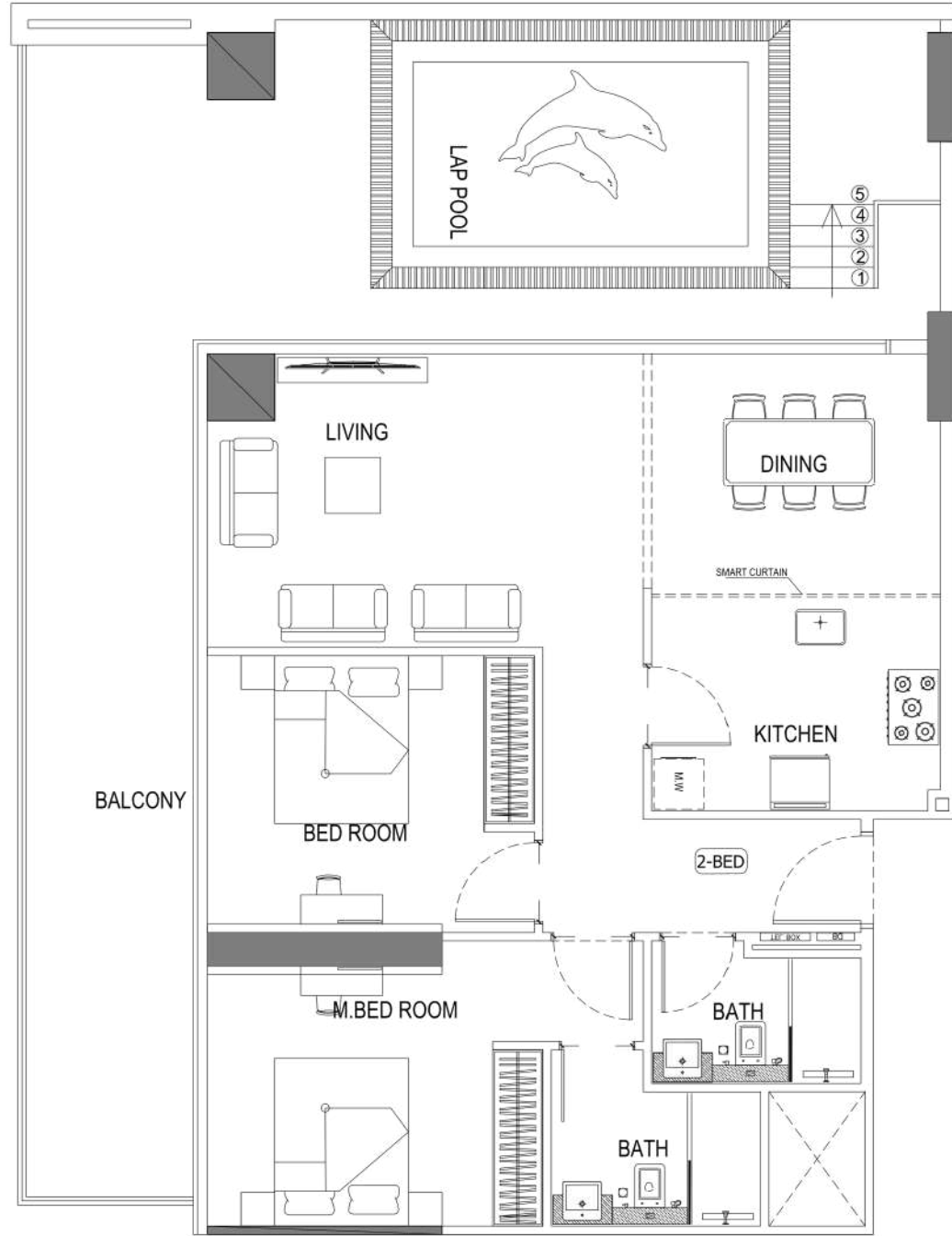
Disclaimer: 1. All room dimensions are measured to structural elements and exclude wall finishes and construction tolerances. 2. All dimensions have been provided by our consultant architects. 3. All materials, dimensions and drawings are approximate. Information is subject to change without notice. 4. Actual suite area may vary from the stated area. Drawings not to scale. The developer reserves the right to make revisions. 5. Calculation of suite area is measured as the area bounded by the centre line of demising or partition walls separating one unit from another unit, the exterior face of all exterior walls, and the exterior face of the corridor wall enclosing the adjoining unit. 6. Calculation of balcony area is measured as the area bounded by the centre line of demising or partition walls separating one unit from another unit, the outmost face of the enclosing guard and the external face of the adjoining balcony. 7. The units are measured at typical floor in the building. Columns may vary in size depending on the floor level. 8. For each unit type, unit sizes and details might be slightly different. Please refer to the sales and purchase agreement for the actual size of each specific unit.

والهيكلي مع استبعاد تشطيبات الجدران ودرجة تحمل البناء. 2. جميع القياسات تم تزويدها من قبل المهندسين المعماريين الاستشاريين لدينا. 3. جميع المواد والأبعاد تغيير دون إشعار مسبق. 4. قد تختلف منطقة الجناح الفعلي عن المساحة المذكورة. الرسومات لا يتم توسيع نطاقها. يحتفظ المطور بالحق في إجراء التغييرات. 5. يتم قياس وحدة أخرى، والوجه الخارجي لجدران الجناح الخارجية، والوجه الخارجي لجدران الممر المحيطة بالوحدة المجاورة. 6. التي يتم قياسها الخط المركزي للجدران الفاصلة أو الفاصلة التي تفصل وحدة عن وحدة أخرى، والوجه الأبعد للحارس المرفق والوجه الخارجي للحرقة المجاورة. 7. يتم قياس بق الأعمدة في الجيب حسب مستوى اللابق. 8. قد تكون أحجام الوحدات والتفاصيل المتعلقة بها مختلفة وذلك حسب نوع الوحدة. يرجى الرجوع إلى اتفاقية البيع والشراء. لمعرفة الجيب الفعلي لكل وحدة.

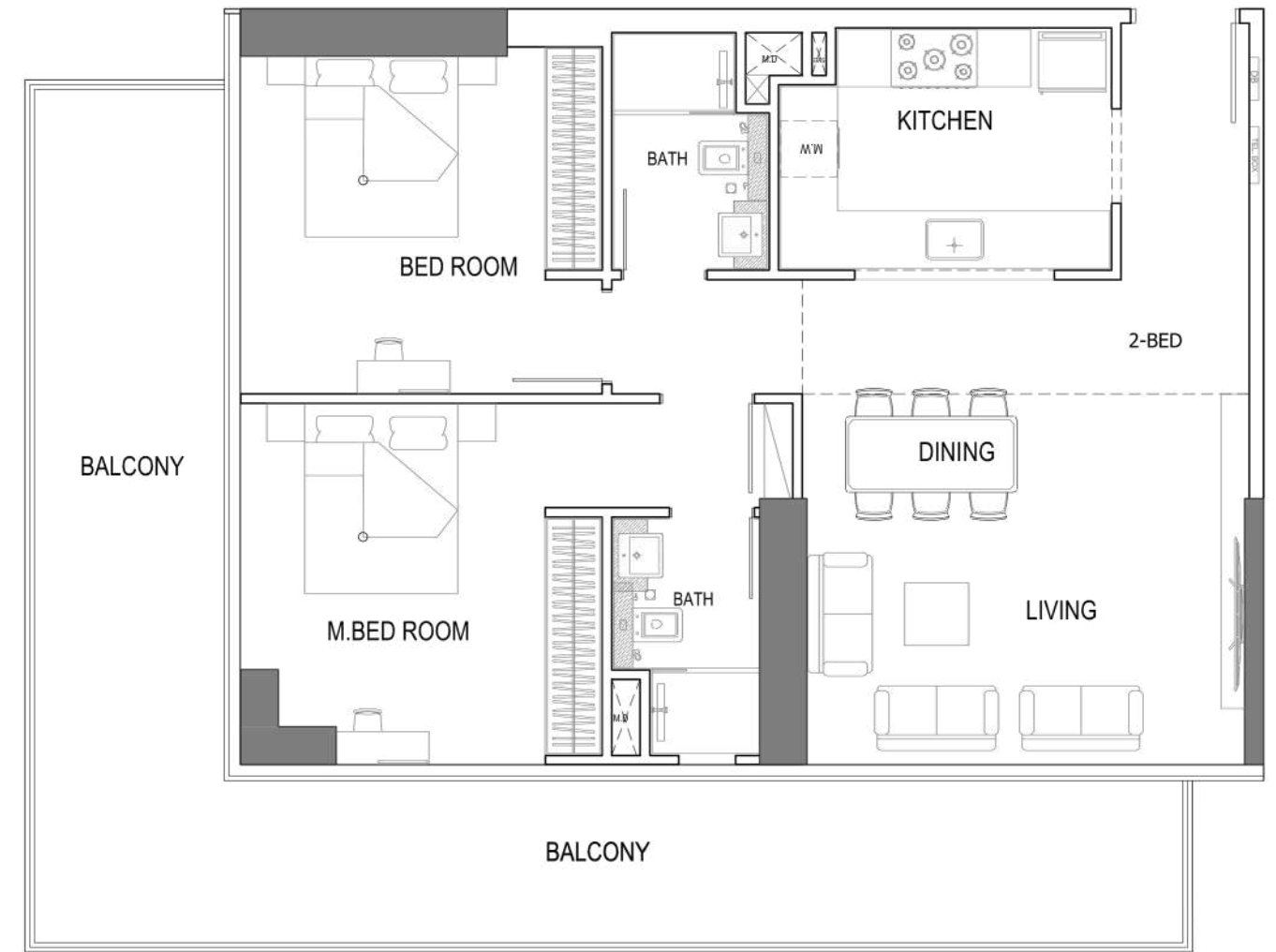


# 2 Bedroom

(A)



(B)

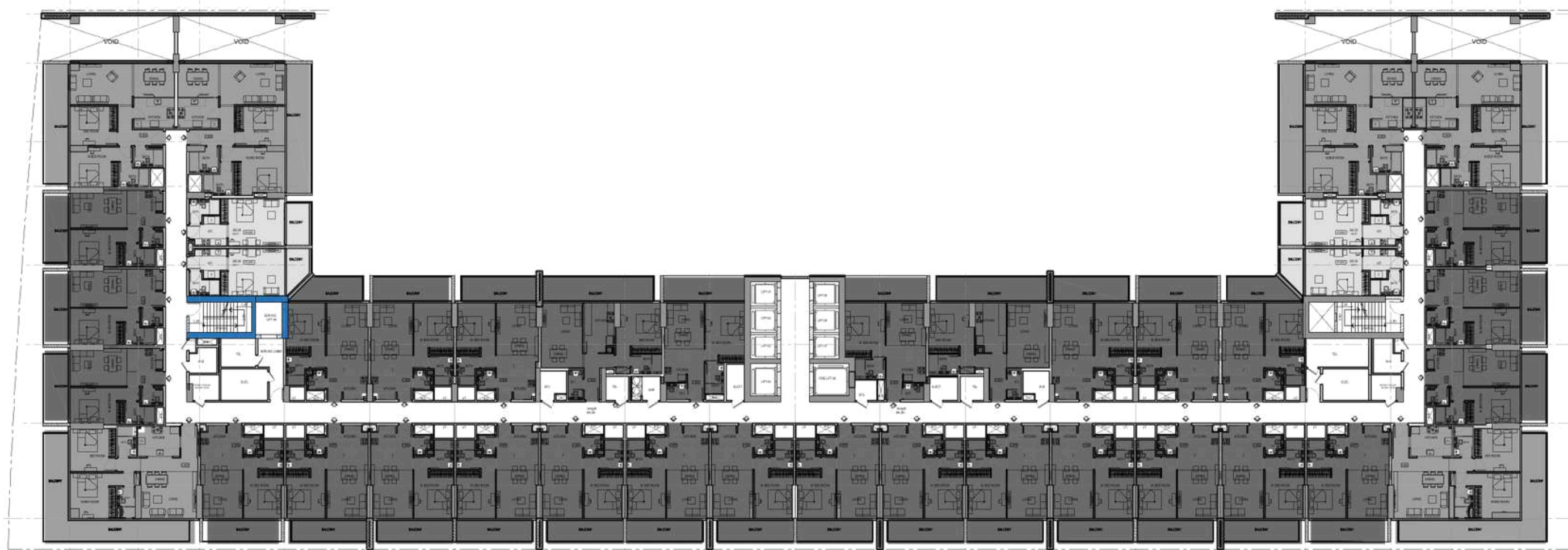


Disclaimer: 1. All room dimensions are measured to structural elements and exclude wall finishes and construction tolerances. 2. All dimensions have been provided by our consultant architects. 3. All materials, dimensions and drawings are approximate. Information is subject to change without notice. 4. Actual suite area may vary from the stated area. Drawings not to scale. The developer reserves the right to make revisions. 5. Calculation of suite area is measured as the area bounded by the centre line of demising or partition walls separating one unit from another unit, the exterior face of all exterior walls, and the exterior face of the corridor wall enclosing the adjoining unit. 6. Calculation of balcony area is measured as the area bounded by the centre line of demising or partition walls separating one unit from another unit, the outmost face of the enclosing guard and the external face of the adjoining balcony. 7. The units are measured at typical floor in the building. Columns may vary in size depending on the floor level. 8. For each unit type, unit sizes and details might be slightly different. Please refer to the sales and purchase agreement for the actual size of each specific unit.

والهيكلي مع استبعاد تغطيات الجدران ودرجة تحمل الينا. 2. جميع القياسات تم تزويدها من قبل المهندسين المعماريين الاستشاريين لدينا. 3. جميع المواد والأبعاد  
تغيير دون إشعار مسبق. 4. قد تختلف منطقة الجناح الفعلي عن المساحة المذكورة. الرسومات لا يتم توسيع نطاقها. يحتفظ المطور بالحق في إجراء التغييرات. 5. يتم قياس  
الوحدة أخرى، والوجه الخارجي لجيبس الجدران الخارجية، والوجه الخارجي لجدار الممر المحيطة بالوحدة المجاورة. 6  
التي يحددها الخط المركزي للجدران الفاصلة أو الفاصلة التي تفصل وحدة عن وحدة أخرى، والوجه الأبعد للحارس المرفق والوجه الخارجي للشرفة المجاورة. 7. يتم قياس  
في الأعمدة في الجيب حسب مستوى الطابق. 8. قد تكون أحجام الوحدات والتفاصيل المتعلقة بها مختلفة وذلك حسب نوع الوحدة. يرجى الرجوع إلى اتفاقية البيع والشراء  
للمعرفة الجيب الفعلي لكل وحدة.



—  
Typical  
Floor Plan



STUDIO



1 BEDROOM



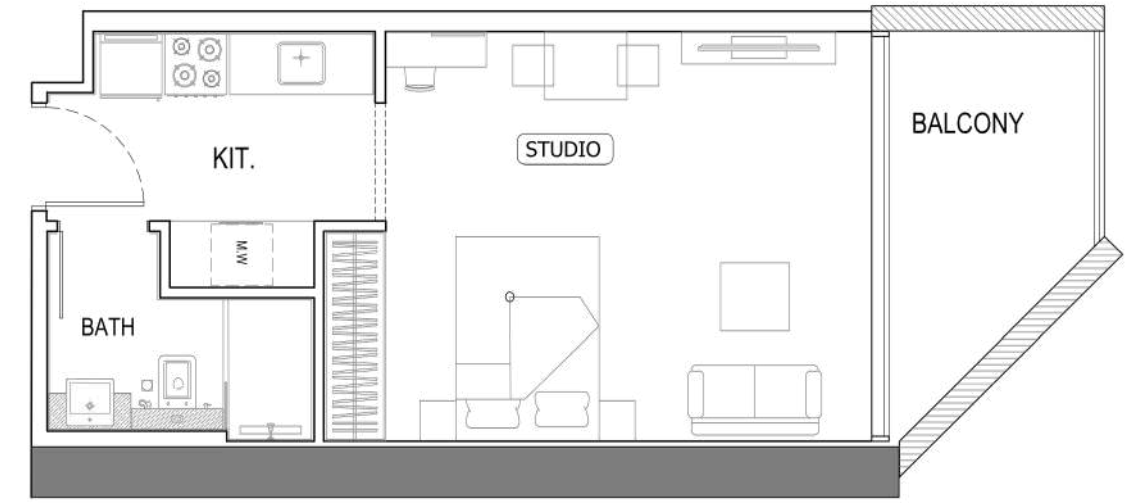
2 BEDROOM



# Studio

A

B



Disclaimer: 1. All room dimensions are measured to structural elements and exclude wall finishes and construction tolerances. 2. All dimensions have been provided by our consultant architects. 3. All materials, dimensions and drawings are approximate. Information is subject to change without notice. 4. Actual suite area may vary from the stated area. Drawings not to scale. The developer reserves the right to make revisions. 5. Calculation of suite area is measured as the area bounded by the centre line of demising or partition walls separating one unit from another unit, the exterior face of all exterior walls, and the exterior face of the corridor wall enclosing the adjoining unit. 6. Calculation of balcony area is measured as the area bounded by the centre line of demising or partition walls separating one unit from another unit, the outmost face of the enclosing guard and the external face of the adjoining balcony. 7. The units are measured at typical floor in the building. Columns may vary in size depending on the floor level. 8. For each unit type, unit sizes and details might be slightly different. Please refer to the sales and purchase agreement for the actual size of each specific unit.

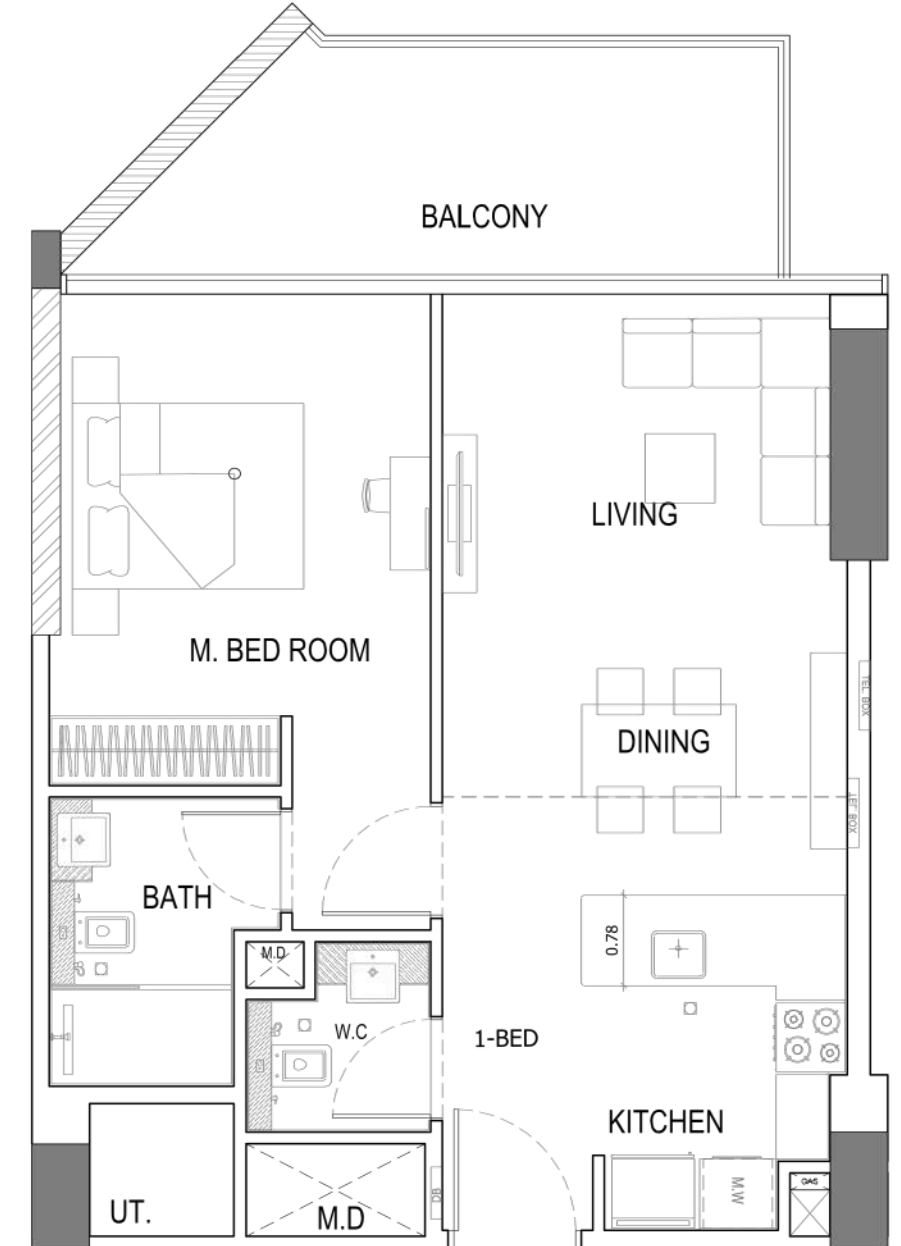
والهيكلي مع استبعاد تشطيبات الجدران ودرجة تحمل الينا. 2. جميع القياسات تم تزويدنا من قبل المهندسين المعماريين الاستشاريين لدينا. 3. جميع المواد والأبعاد تغيير دون إشعار مسبق. 4. قد تختلف منطقة الجناح الفعلي عن المساحة المذكورة. الرسومات لا يتم توسيع نطاقها. يحتفظ المطور بالحق في إجراء التغييرات. 5. يتم قياس وحدة أخرى، والوجه الخارجي للجدران الخارجية، والوجه الخارجي للجدران المحيطة بالوحدة المجاورة. 6. التي يحد من الخط المركزي للجدران الفاصلة أو الفاصلة التي تفصل وحدة عن وحدة أخرى، والوجه الأبعد للحارس المرفق والوجه الخارجي للشرفة المجاورة. 7. يتم قياس في الأعمدة في الجيب حسب مستوى الطابق. 8. قد تكون أحجام الوحدات والتفاصيل المتعلقة بها مختلفة وذلك حسب نوع الوحدة. يرجى الرجوع إلى اتفاقية البيع والشراء للمعرفة الجبر الفعلي لكل وحدة.



# 1 Bedroom

(A)

(B)



Disclaimer: 1. All room dimensions are measured to structural elements and exclude wall finishes and construction tolerances. 2. All dimensions have been provided by our consultant architects. 3. All materials, dimensions and drawings are approximate. Information is subject to change without notice. 4. Actual suite area may vary from the stated area. Drawings not to scale. The developer reserves the right to make revisions. 5. Calculation of suite area is measured as the area bounded by the centre line of demising or partition walls separating one unit from another unit, the exterior face of all exterior walls, and the exterior face of the corridor wall enclosing the adjoining unit. 6. Calculation of balcony area is measured as the area bounded by the centre line of demising or partition walls separating one unit from another unit, the outmost face of the enclosing guard and the external face of the adjoining balcony. 7. The units are measured at typical floor in the building. Columns may vary in size depending on the floor level. 8. For each unit type, unit sizes and details might be slightly different. Please refer to the sales and purchase agreement for the actual size of each specific unit.

رأب الهيكلية مع استبعاد تغطيات الجدران ودرجة تحمل الينا. 2. جميع القياسات تم تزويدها من قبل المهندسين المعماريين الاستشاريين لدينا. 3. جميع المواد والأبعاد تغيير دون إشعار مسبق. 4. قد تختلف منطقة الجناح الفعلي عن المساحة المذكورة. الرسومات لا يتم توسيع نطاقها. يحتفظ المطور بالحق في إجراء التغييرات. 5. يتم قياس وحدة أحدهم ، والوجه الخارجي لجدران الجدران الخارجية ، والوجه الخارجي للممر المحيطة بالوحدة المجاورة. 6. التي يتم قياسها الخط المركزي للجدران الفاصلة أو الفاصلة التي تفصل وحدة عن وحدة أخرى ، والوجه الأبعد للحارس المرفق والوجه الخارجي للشرفة المجاورة. 7. يتم قياس سقف الأعمدة في الجيب حسب مستوى الطابق. 8. قد تكون أحجام الوحدات والتفاصيل المتعلقة بها مختلفة وذلك حسب نوع الوحدة . يرجى الرجوع إلى اتفاقية البيع والشراء . لمعرفة الجيب الفعلي لكل وحدة .

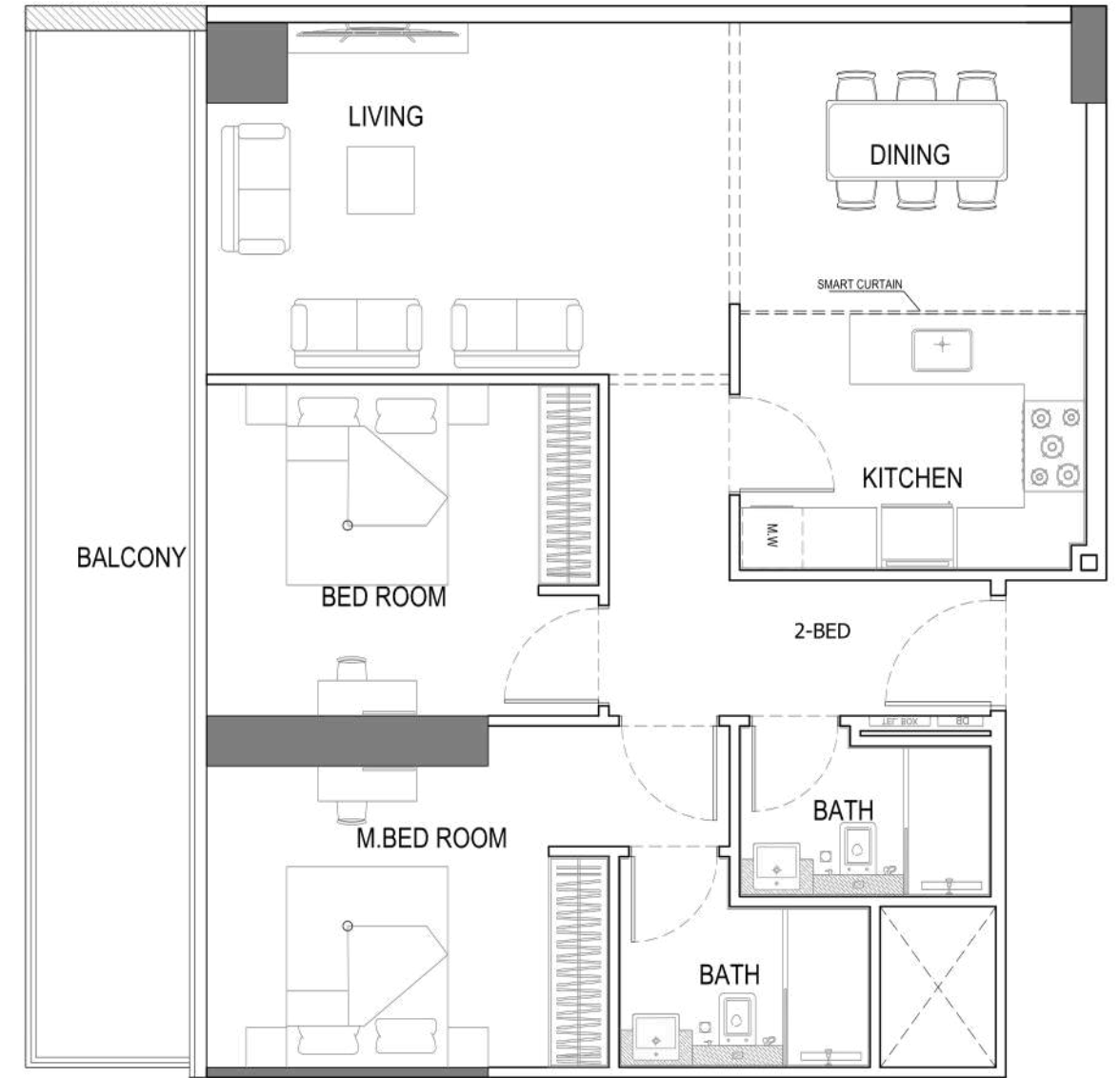


# 2 Bedroom

(A)



(B)



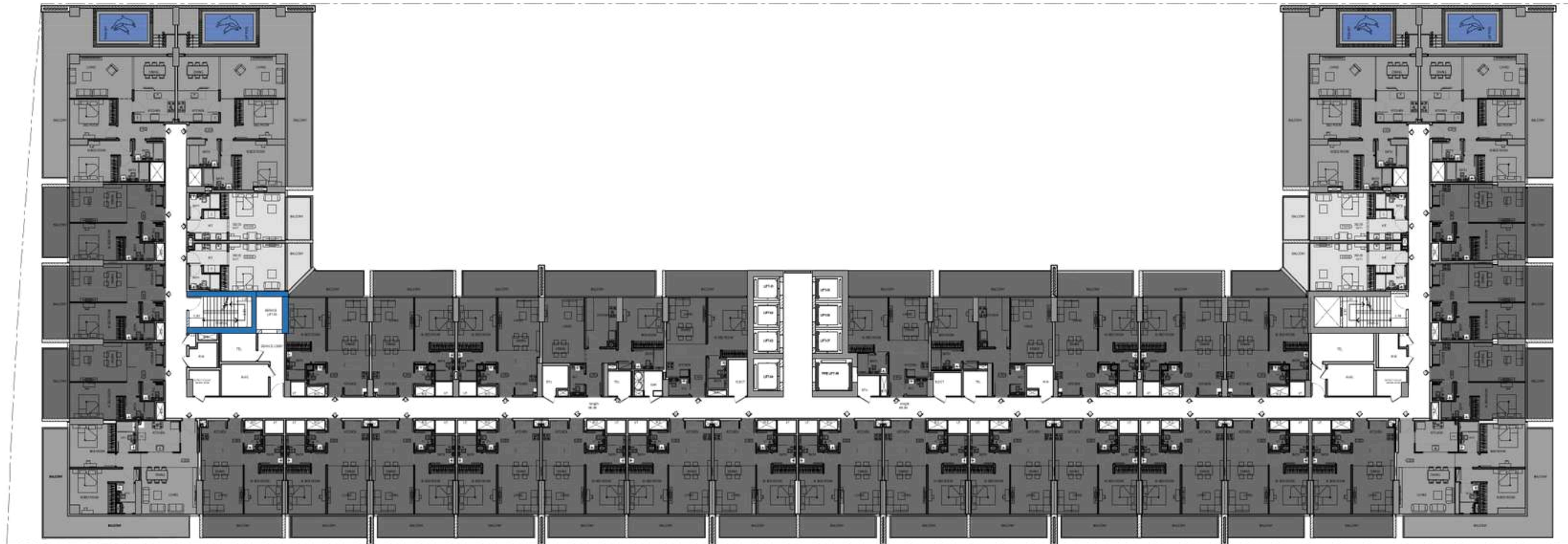
Disclaimer: 1. All room dimensions are measured to structural elements and exclude wall finishes and construction tolerances. 2. All dimensions have been provided by our consultant architects. 3. All materials, dimensions and drawings are approximate. Information is subject to change without notice. 4. Actual suite area may vary from the stated area. Drawings not to scale. The developer reserves the right to make revisions. 5. Calculation of suite area is measured as the area bounded by the centre line of demising or partition walls separating one unit from another unit, the exterior face of all exterior walls, and the exterior face of the corridor wall enclosing the adjoining unit. 6. Calculation of balcony area is measured as the area bounded by the centre line of demising or partition walls separating one unit from another unit, the outmost face of the enclosing guard and the external face of the adjoining balcony. 7. The units are measured at typical floor in the building. Columns may vary in size depending on the floor level. 8. For each unit type, unit sizes and details might be slightly different. Please refer to the sales and purchase agreement for the actual size of each specific unit.

والهيكلي مع استبعاد تغطيات الجدران ودرجة تحمل اليناء. 2. جميع القياسات تم تزويدها من قبل المهندسين المعماريين الاستشاريين لدينا. 3. جميع المواد والأبعاد  
تغيير دون إشعار مسبق. 4. قد تختلف منطقة الجناح الفعلي عن المساحة المذكورة. الرسومات لا يتم توسيع نطاقها. يحتفظ المطور بالحقوق في إجراء التغييرات. 5. يتم قياس  
مساحة الوحدة الخارجية للقياس الجدران الخارجية، والوجه الخارجي للمسار المحيطة بالوحدة المجاورة. 6  
التي تحدها الخط المركزي للجدران الفاصلة أو الفاصلة التي تفصل وحدة عن وحدة أخرى، والوجه الأبعد للحارس المرفق والوجه الخارجي للشرفة المجاورة. 7. يتم قياس  
مساحة الأعمدة في الجيب حسب مستوى الطابق. 8. قد تكون أحجام الوحدات والتفاصيل المتعلقة بها مختلفة وذلك حسب نوع الوحدة. يرجى الرجوع إلى اتفاقية البيع والشراء  
للمعرفة الجبر الفعلي لكل وحدة.



—  
Typical  
Floor Plan

—  
5th - 15th Floor



—  
STUDIO

—  
1 BEDROOM

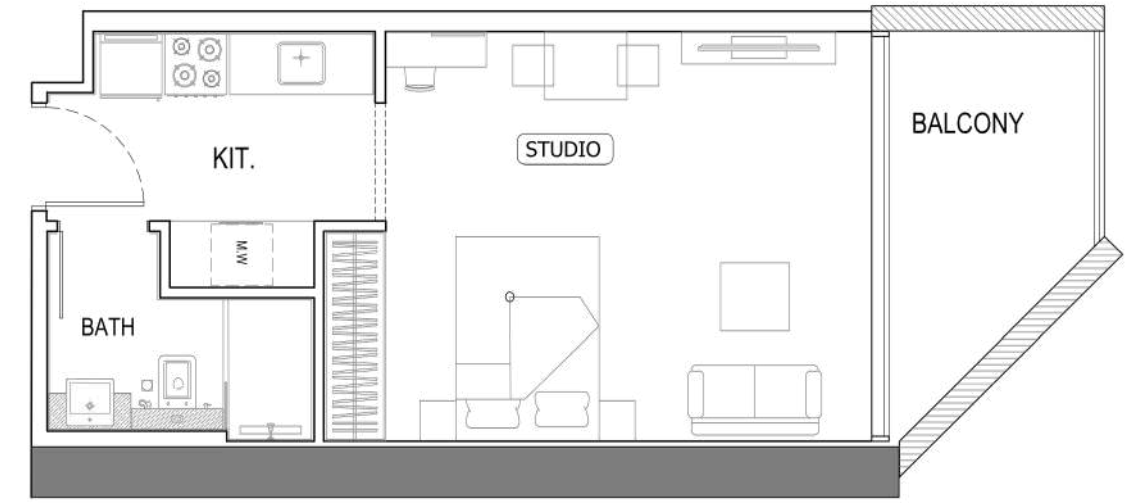
—  
2 BEDROOM



# Studio

A

B



Disclaimer: 1. All room dimensions are measured to structural elements and exclude wall finishes and construction tolerances. 2. All dimensions have been provided by our consultant architects. 3. All materials, dimensions and drawings are approximate. Information is subject to change without notice. 4. Actual suite area may vary from the stated area. Drawings not to scale. The developer reserves the right to make revisions. 5. Calculation of suite area is measured as the area bounded by the centre line of demising or partition walls separating one unit from another unit, the exterior face of all exterior walls, and the exterior face of the corridor wall enclosing the adjoining unit. 6. Calculation of balcony area is measured as the area bounded by the centre line of demising or partition walls separating one unit from another unit, the outmost face of the enclosing guard and the external face of the adjoining balcony. 7. The units are measured at typical floor in the building. Columns may vary in size depending on the floor level. 8. For each unit type, unit sizes and details might be slightly different. Please refer to the sales and purchase agreement for the actual size of each specific unit.

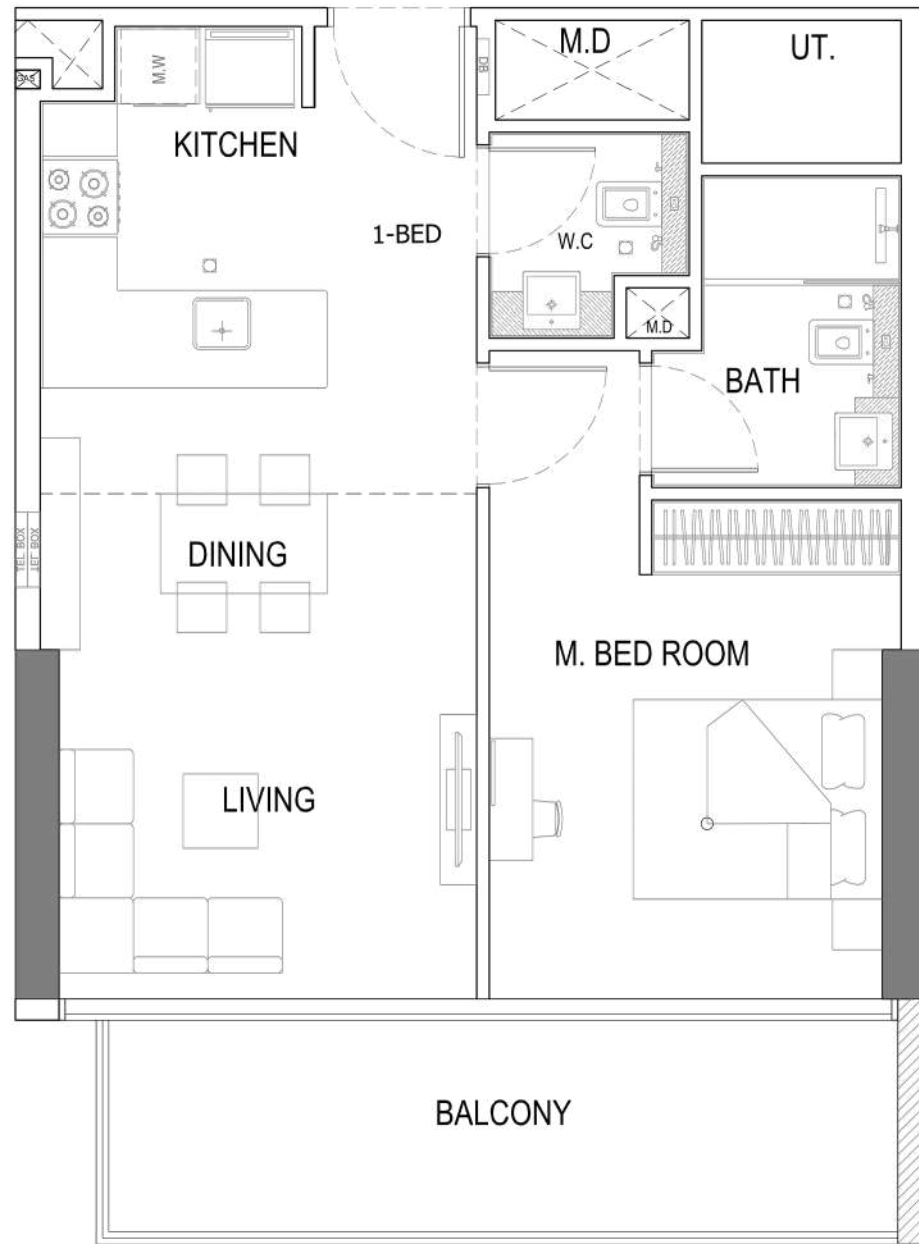
والهيكلي مع استبعاد تشطيبات الجدران ودرجة تحمل الينا. 2. جميع القياسات تم تزويدنا من قبل المهندسين المعماريين الاستشاريين لدينا. 3. جميع المواد والأبعاد تغيير دون إشعار مسبق. 4. قد تختلف منطقة الجناح الفعلي عن المساحة المذكورة. الرسومات لا يتم توسيع نطاقها. يحتفظ المطور بالحق في إجراء التغييرات. 5. يتم قياس وحدة أخرى، والوجه الخارجي للجدران الخارجية، والوجه الخارجي للممر المحيطة بالوحدة المجاورة. 6. التي يحد من الخط المركزي للجدران الفاصلة أو الفاصلة التي تفصل وحدة عن وحدة أخرى، والوجه الأبعد للحارس المرفق والوجه الخارجي للشرفة المجاورة. 7. يتم قياس في الأعمدة في الجيب حسب مستوى الطابق. 8. قد تكون أحجام الوحدات والتفاصيل المتعلقة بها مختلفة وذلك حسب نوع الوحدة. يرجى الرجوع إلى اتفاقية البيع والشراء للمعرفة الجبر الفعلي لكل وحدة.



# 1 Bedroom

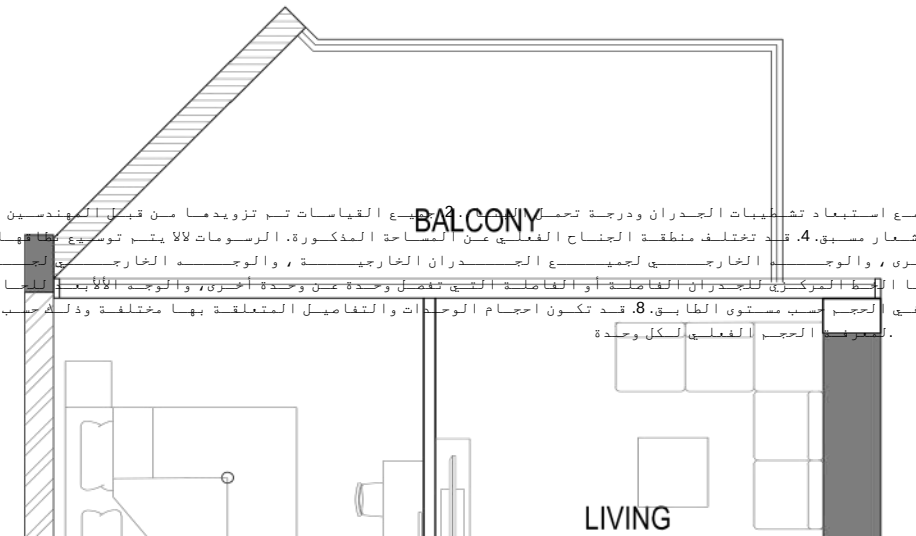
(A)

(B)



Disclaimer: 1. All room dimensions are measured to structural elements and exclude wall finishes and construction tolerances. 2. All dimensions have been provided by our consultant architects. 3. All materials, dimensions and drawings are approximate. Information is subject to change without notice. 4. Actual suite area may vary from the stated area. Drawings not to scale. The developer reserves the right to make revisions. 5. Calculation of suite area is measured as the area bounded by the centre line of demising or partition walls separating one unit from another unit, the exterior face of all exterior walls, and the exterior face of the corridor wall enclosing the adjoining unit. 6. Calculation of balcony area is measured as the area bounded by the centre line of demising or partition walls separating one unit from another unit, the outmost face of the enclosing guard and the external face of the adjoining balcony. 7. The units are measured at typical floor in the building. Columns may vary in size depending on the floor level. 8. For each unit type, unit sizes and details might be slightly different. Please refer to the sales and purchase agreement for the actual size of each specific unit.

رأى الهيكلية مع استبعاد تشطيبات الجدران ودرجة تحميم BALCONY القياسات تم تزويدنا من قبل المهندسين المعماريين الاستشاريين لدينا. 3. جميع المواد والأبعاد تغيير دون إشعار مسبق. 4. قد تختلف منطقة الجناح الفعلي عن المساحة المذكورة. الرسومات لا يتم تزويدنا بها. يحتفظ المطور بالحق في إجراء التغييرات. 5. يتم قياس وحدة أحدهم ، والوجه الخارجي للجدان الخارجية ، والوجه الخارجي للمبنى المحيطة بالوحدة المجاورة. 6. يتم قياس وحدة أحدهم ، والوجه الخارجي للجدان الخارجية ، والوجه الخارجي للشفرة المجاورة. 7. يتم قياس وحدة أحدهم في الحجم حسب مستوى الطابق. 8. قد تكون أحجام الوحدات والتفاصيل المتعلقة بها مختلفة وذلك حسب نوع الوحدة. يرجى الرجوع إلى اتفاقية البيع والشراء.

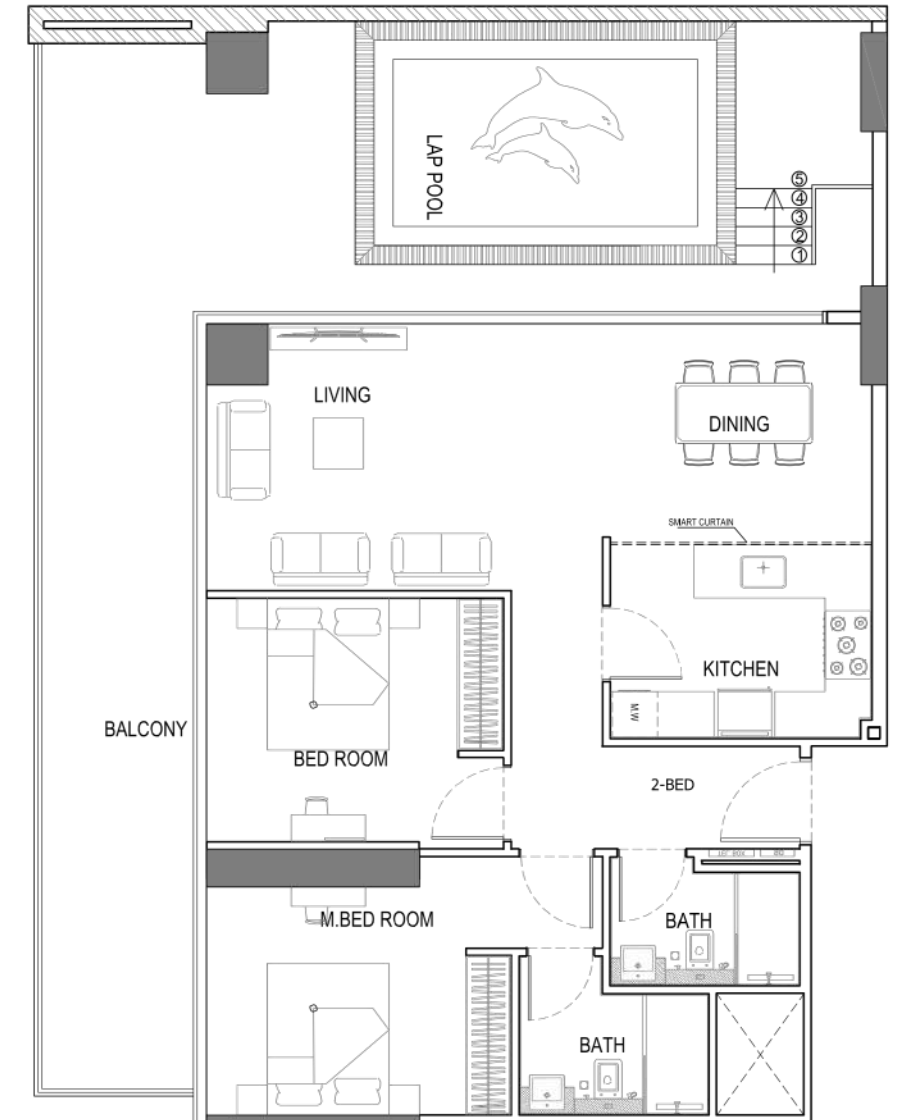
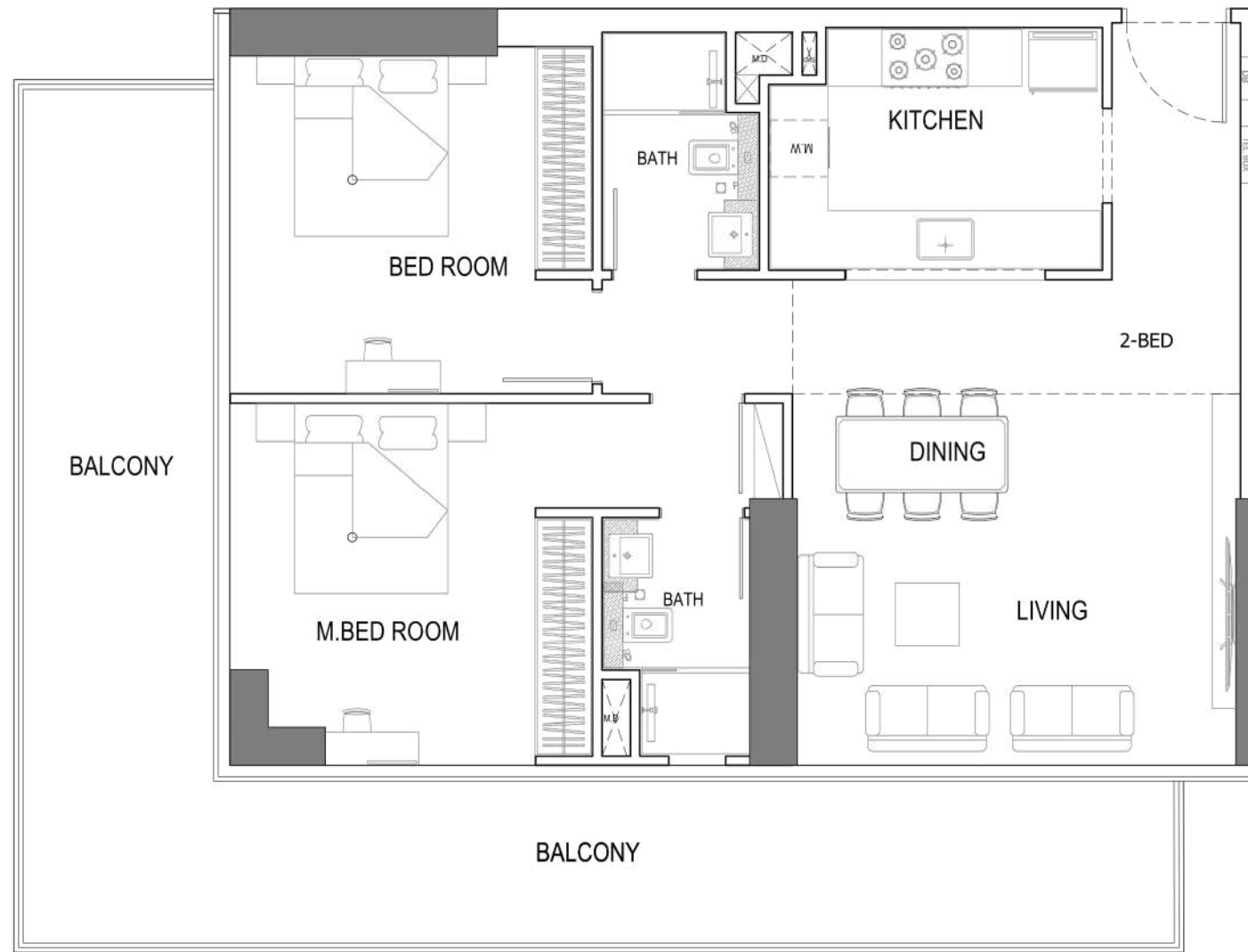




# 2 Bedroom

(A)

(B)



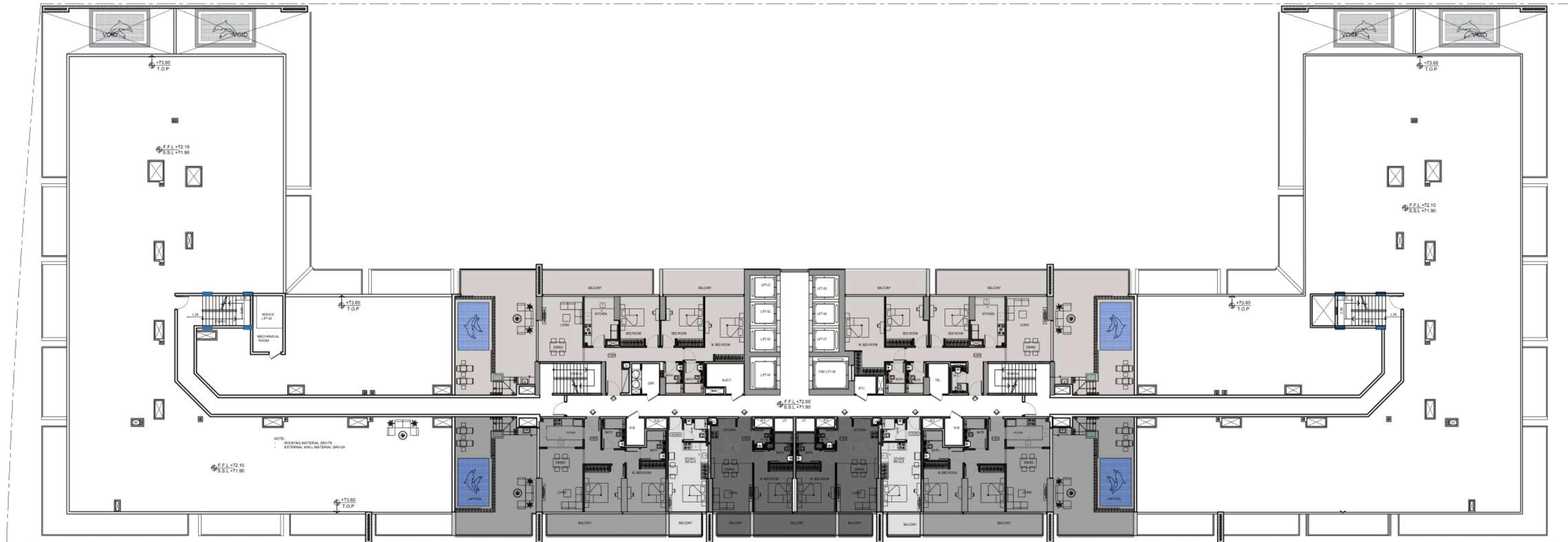
Disclaimer: 1. All room dimensions are measured to structural elements and exclude wall finishes and construction tolerances. 2. All dimensions have been provided by our consultant architects. 3. All materials, dimensions and drawings are approximate. Information is subject to change without notice. 4. Actual suite area may vary from the stated area. Drawings not to scale. The developer reserves the right to make revisions. 5. Calculation of suite area is measured as the area bounded by the centre line of demising or partition walls separating one unit from another unit, the exterior face of all exterior walls, and the exterior face of the corridor wall enclosing the adjoining unit. 6. Calculation of balcony area is measured as the area bounded by the centre line of demising or partition walls separating one unit from another unit, the outmost face of the enclosing guard and the external face of the adjoining balcony. 7. The units are measured at typical floor in the building. Columns may vary in size depending on the floor level. 8. For each unit type, unit sizes and details might be slightly different. Please refer to the sales and purchase agreement for the actual size of each specific unit.

والهيكلي مع استبعاد تغطيات الجدران ودرجة تحمل الينا. 2. جميع القياسات تم تزويدها من قبل المهندسين المعماريين الاستشاريين لدينا. 3. جميع المواد والأبعاد تغيير دون إشعار مسبق. 4. قد تختلف منطقة الجناح الفعلي عن المساحة المذكورة. الرسومات لا يتم توسيع نطاقها. يحتفظ المطور بالحق في إجراء التغييرات. 5. يتم قياس وحدة أحدهم ، والوجه الخارجي لجيبس الجدران الخارجية ، والوجه الخارجي للممر المحيطة بالوحدة المجاورة. 6. التي يتم قياسها الخط المركزي للجدران الفاصلة أو الفاصلة التي تفصل وحدة عن وحدة أخرى ، والوجه الأبعد للحارس المرفق والوجه الخارجي للشرفة المجاورة. 7. يتم قياس بق الأعمدة في الجيب حسب مستوى الطابق. 8. قد تكون أحجام الوحدات والتفاصيل المتعلقة بها مختلفة وذلك حسب نوع الوحدة . يرجى الرجوع إلى اتفاقية البيع والشراء . لمعرفة الجيب الفعلي لكل وحدة .



Typical  
Floor Plan

5th - 15th Floor



STUDIO

1 BEDROOM

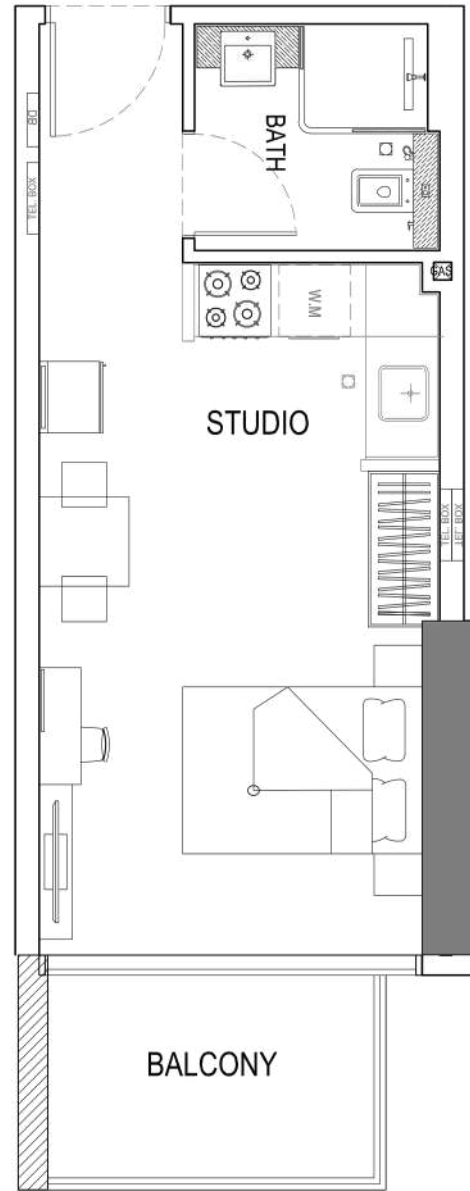
2 BEDROOM

3 BEDROOM



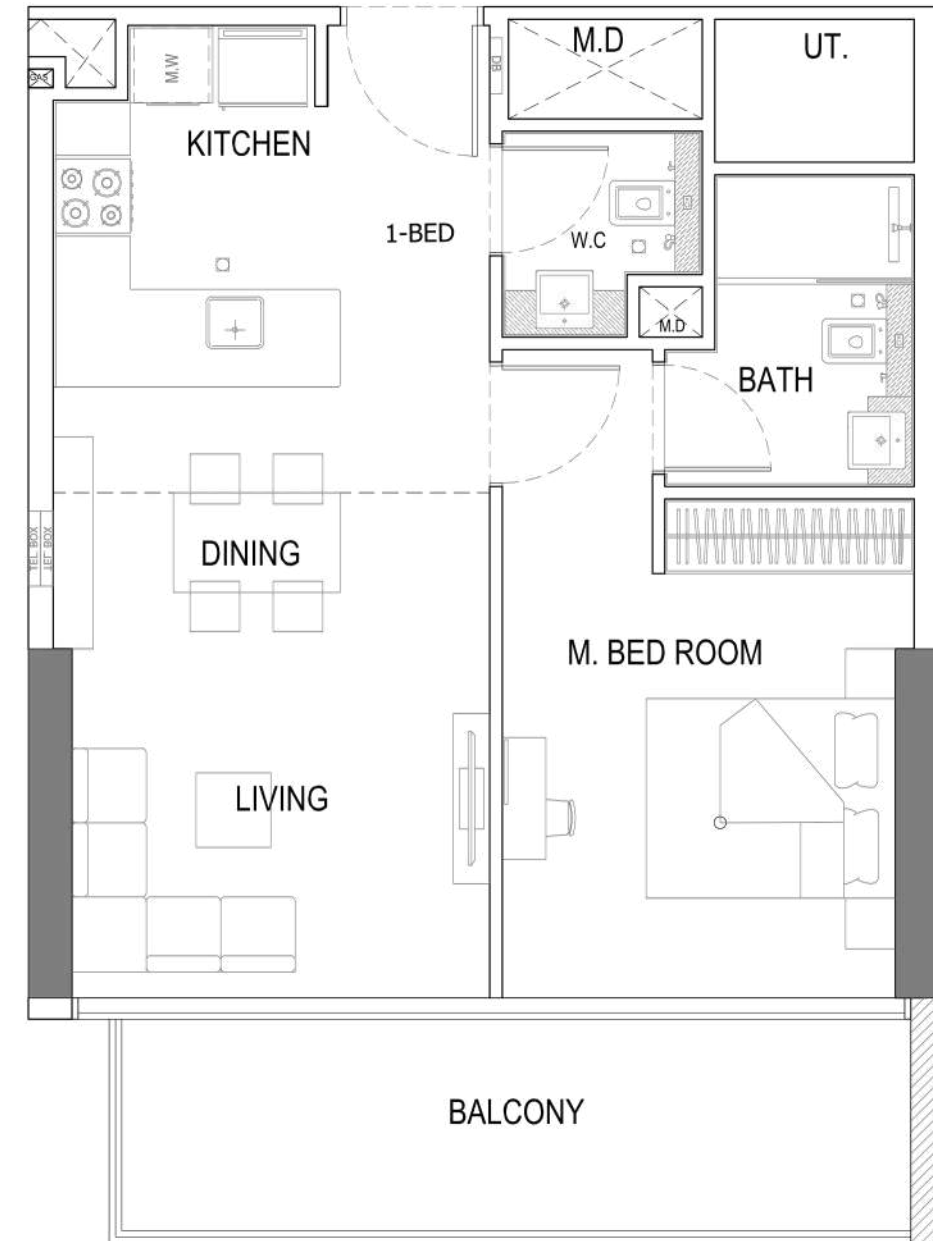
—  
Studio

Ⓐ



Ⓐ

—  
1 Bedroom

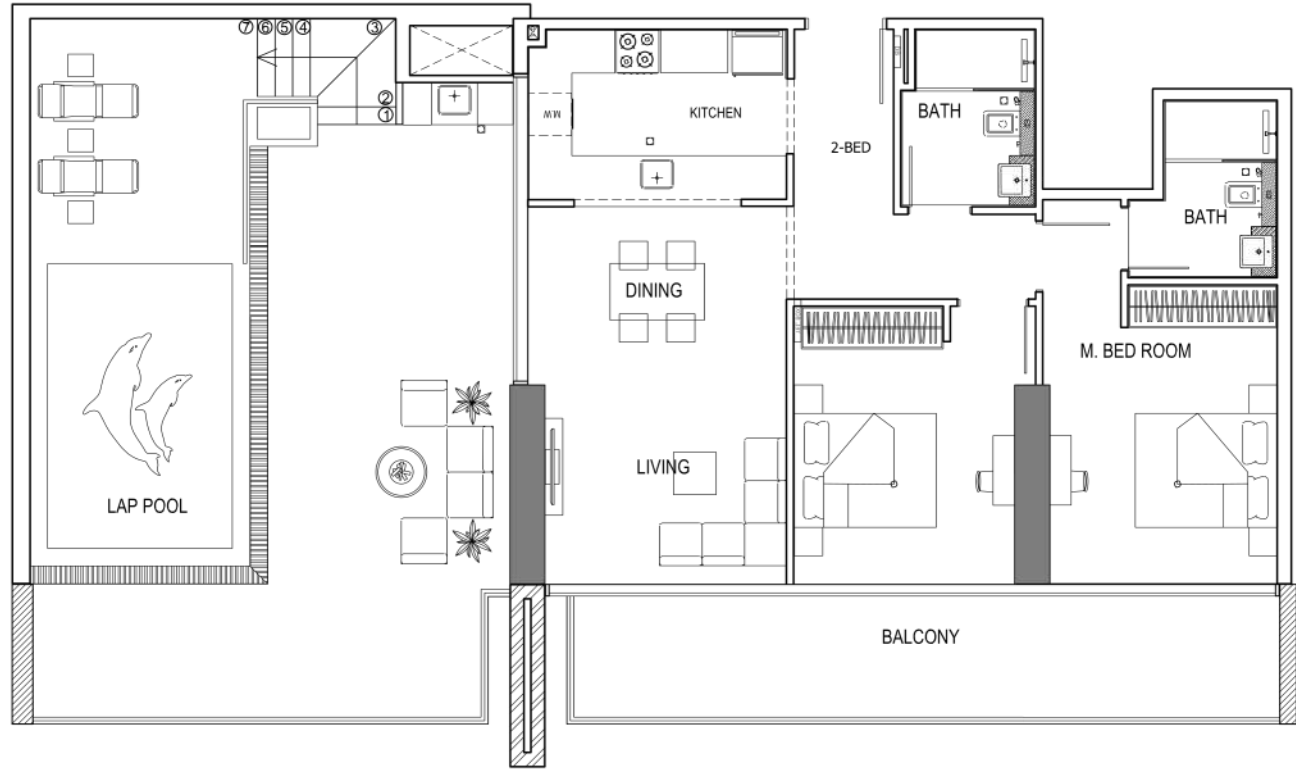


Disclaimer: 1. All room dimensions are measured to structural elements and exclude wall finishes and construction tolerances. 2. All dimensions have been provided by our consultant architects. 3. All materials, dimensions and drawings are approximate. Information is subject to change without notice. 4. Actual suite area may vary from the stated area. Drawings not to scale. The developer reserves the right to make revisions. 5. Calculation of suite area is measured as the area bounded by the centre line of demising or partition walls separating one unit from another unit, the exterior face of all exterior walls, and the exterior face of the corridor wall enclosing the adjoining unit. 6. Calculation of balcony area is measured as the area bounded by the centre line of demising or partition walls separating one unit from another unit, the outmost face of the enclosing guard and the external face of the adjoining balcony. 7. The units are measured at typical floor in the building. Columns may vary in size depending on the floor level. 8. For each unit type, unit sizes and details might be slightly different. Please refer to the sales and purchase agreement for the actual size of each specific unit.

والهيكلي مع استبعاد تغطيات الجدران ودرجة تحمل الينا. 2. جميع القياسات تم تزويدها من قبل المهندسين المعماريين الاستشاريين لدينا. 3. جميع المواد والأبعاد تغيير دون إشعار مسبق. 4. قد تختلف منطقة الجناح الفعلي عن المساحة المذكورة. الرسومات لا يتم توسيع نطاقها. يحتفظ المطور بالحق في إجراء التغييرات. 5. يتم قياس وحدة أحدهم ، والوجه الخارجي لجدران الجدران الخارجية ، والوجه الخارجي لجدران الممر المحيطة بالوحدة المجاورة. 6. التي يحد من الخط المركزي للجدران الفاصلة أو الفاصلة التي تفصل وحدة عن وحدة أخرى ، والوجه الأبعد للحارس المرفق والوجه الخارجي للشرفة المجاورة. 7. يتم قياس في الأعمدة في الجيب حسب مستوى الطابق. 8. قد تكون أحجام الوحدات والتفاصيل المتعلقة بها مختلفة وذلك حسب نوع الوحدة. يرجى الرجوع إلى اتفاقية البيع والشراء لمعرفة الجيب الفعلي لكل وحدة.



# 2 Bedroom



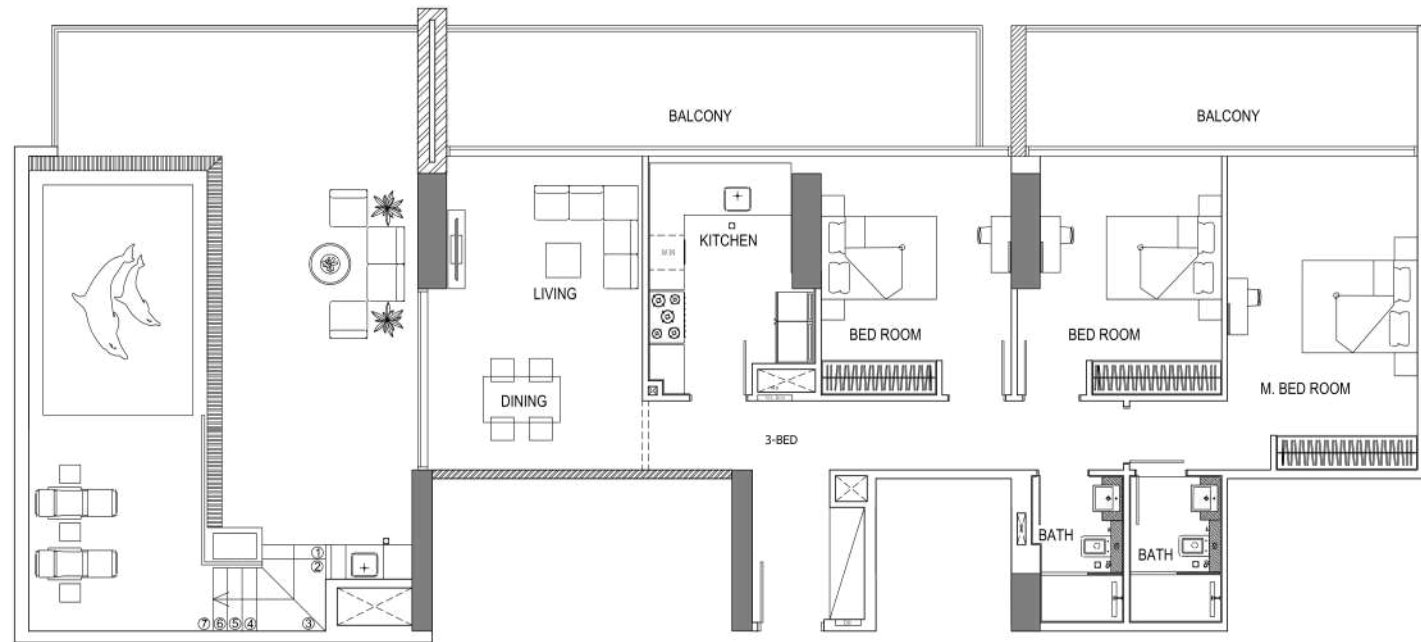
Disclaimer: 1. All room dimensions are measured to structural elements and exclude wall finishes and construction tolerances. 2. All dimensions have been provided by our consultant architects. 3. All materials, dimensions and drawings are approximate. Information is subject to change without notice. 4. Actual suite area may vary from the stated area. Drawings not to scale. The developer reserves the right to make revisions. 5. Calculation of suite area is measured as the area bounded by the centre line of demising or partition walls separating one unit from another unit, the exterior face of all exterior walls, and the exterior face of the corridor wall enclosing the adjoining unit. 6. Calculation of balcony area is measured as the area bounded by the centre line of demising or partition walls separating one unit from another unit, the outmost face of the enclosing guard and the external face of the adjoining balcony. 7. The units are measured at typical floor in the building. Columns may vary in size depending on the floor level. 8. For each unit type, unit sizes and details might be slightly different. Please refer to the sales and purchase agreement for the actual size of each specific unit.

ر الهيكلية مع استبعاد تشطيبات الجدران ودرجة تحمل الينا. 2. جميع القياسات تم تزويدنا من قبل المهندسين المعماريين الاستشاريين لدينا. 3. جميع المواد والأبعاد تغيير دون إشعار مسبق. 4. قد تختلف منطقة الجناح الفعلي عن المساحة المذكورة. الرسومات لا يتم توسيع نطاقها. يحتفظ المطور بالحق في إجراء التغييرات. 5. يتم قياس وحدة أخرى، والوجه الخارجي لجدران الجدران الخارجية، والوجه الخارجي للممر المحيطة بالوحدة المجاورة. 6. التي يحد من الخط المركزي للجدران الفاصلة أو الفاصلة التي تفصل وحدة عن وحدة أخرى، والوجه الأبعد للحارس المرفق والوجه الخارجي للشرفة المجاورة. 7. يتم قياس في الأعمدة في الجيب حسب مستوى الطابق. 8. قد تكون أحجام الوحدات والتفاصيل المتعلقة بها مختلفة وذلك حسب نوع الوحدة. يرجى الرجوع إلى اتفاقية البيع والشراء. لمعرفة الجيب الفعلي لكل وحدة.



# 3 Bedroom

(A)



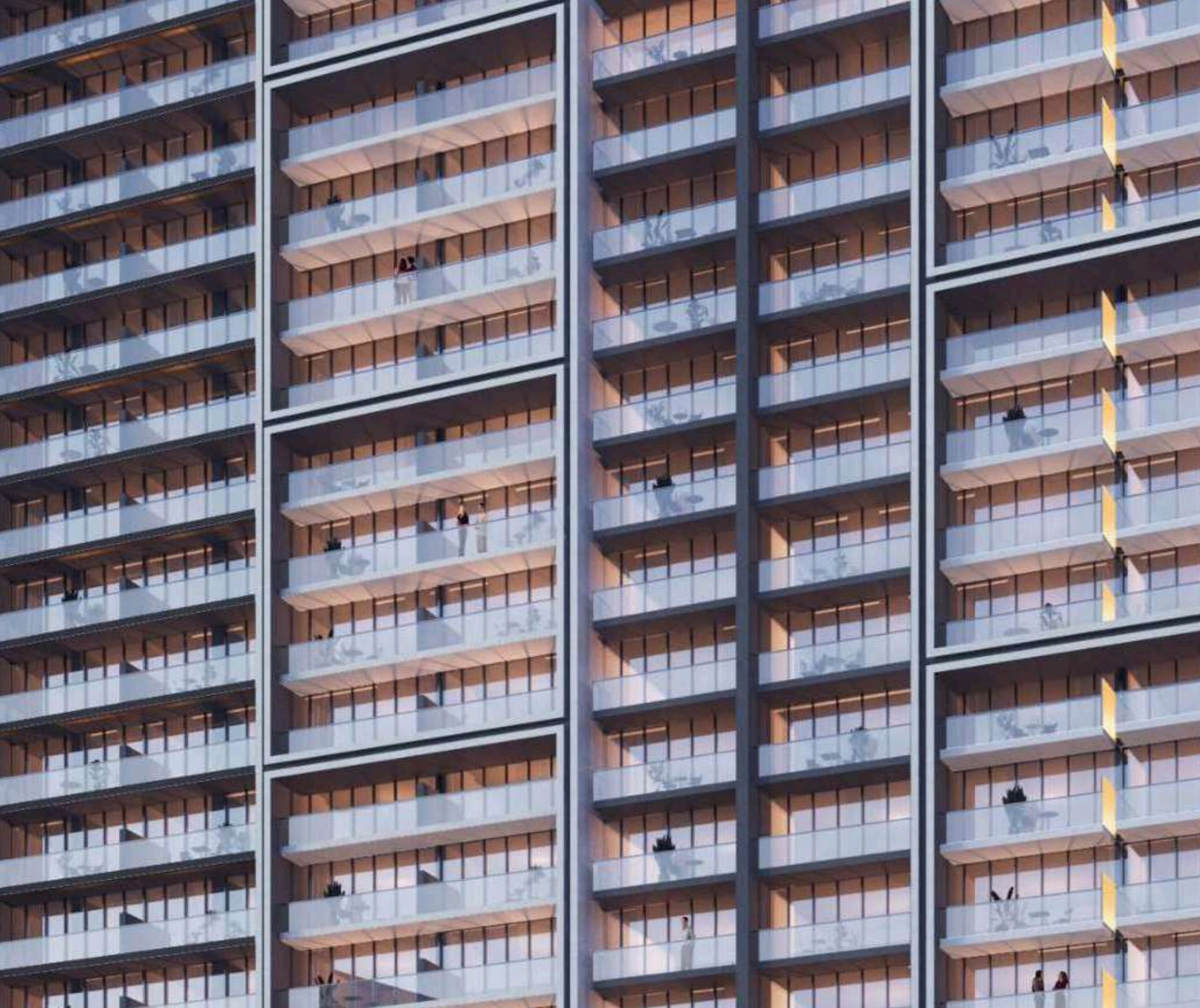
(B)



Disclaimer: 1. All room dimensions are measured to structural elements and exclude wall finishes and construction tolerances. 2. All dimensions have been provided by our consultant architects. 3. All materials, dimensions and drawings are approximate. Information is subject to change without notice. 4. Actual suite area may vary from the stated area. Drawings not to scale. The developer reserves the right to make revisions. 5. Calculation of suite area is measured as the area bounded by the centre line of demising or partition walls separating one unit from another unit, the exterior face of all exterior walls, and the exterior face of the corridor wall enclosing the adjoining unit. 6. Calculation of balcony area is measured as the area bounded by the centre line of demising or partition walls separating one unit from another unit, the outmost face of the enclosing guard and the external face of the adjoining balcony. 7. The units are measured at typical floor in the building. Columns may vary in size depending on the floor level. 8. For each unit type, unit sizes and details might be slightly different. Please refer to the sales and purchase agreement for the actual size of each specific unit.

والهيكلي مع استبعاد تغطيات الجدران ودرجة تحمل الينا. 2. جميع القياسات تم تزويدها من قبل المهندسين المعماريين الاستشاريين لدينا. 3. جميع المواد والأبعاد تغيير دون إشعار مسبق. 4. قد تختلف منطقة الجناح الفعلي عن المساحة المذكورة. الرسومات لا يتم توسيع نطاقها. يحتفظ المطور بالحق في إجراء التغييرات. 5. يتم قياس وحدة أخرى، والوجه الخارجي لجناح الجدران الخارجية، والوجه الخارجي لجدار المنسحب المحيطة بالوحدة المجاورة. 6. التي يتم بعدها الخط المركزي للجدران الفاصلة أو الفاصلة التي تفصل وحدة عن وحدة أخرى، والوجه الأبعد للحارس المرفق والوجه الخارجي للشرفة المجاورة. 7. يتم قياس في الأعمدة في الجيب حسب مستوى الطابق. 8. قد تكون أحجام الوحدات والتفاصيل المتعلقة بها مختلفة وذلك حسب نوع الوحدة. يرجى الرجوع إلى اتفاقية البيع والشراء لمعرفة الجيب الفعلي لكل وحدة.





# 06.

Project  
Details





# Planned for Practicality

---

A variety of apartment types assure comfortable living spaces for every resident. Each apartment's distinctive design is implemented without compromising practicality. The interiors were meticulously planned to maximize convenience without compromising elegance.







# Spacious & Splendid

The two bedroom apartments in Binghatti Amber are an abode of repose. The plush interiors offer a perfect balance of pragmatic design and modern form. Replete with modern fixtures and furnishings, these apartments are an ideal choice for families.











# Impeccable Detail

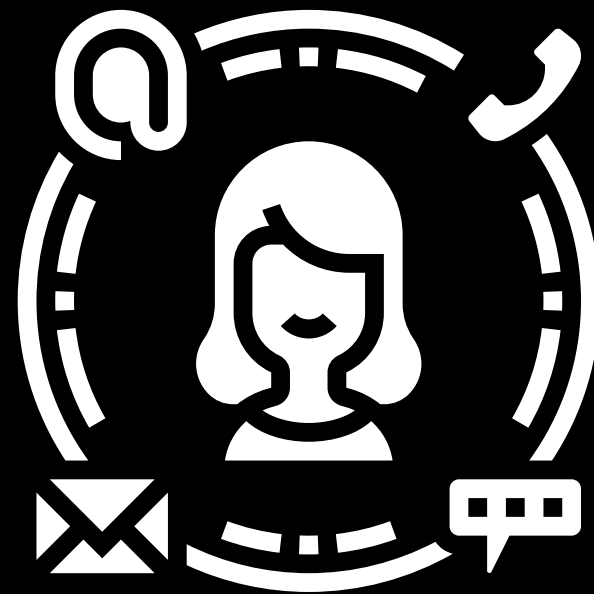
---

The lavish materials and uncompromised finishing throughout the building depict supreme quality and craftsmanship from only the most distinguished of international suppliers. All the fittings and fixtures within the apartments are hand-picked to perfectly compliment the interior design. The sliding glass doors and windows create a perfect balance between interior and exterior spaces while maintaining the highest level of environmental control and functionality.



# TOTALLY HOME

REAL ESTATE LLC



97145548620



971564951052



[sales@totallyhomerealestate.com](mailto:sales@totallyhomerealestate.com)



<https://totallyhomerealestate.com>