

# BINGHATTI GARDENIA



## Leading the Renaissance of Property in the Region

Each hypertower is a commissioned architectural masterpiece, a magnum opus unto itself, reflective of Binghatti's vision to lead the renaissance of property in the region.







## Table of Contents

01.

Project  
Introduction

02.

Awards &  
Recognitions

03.

Binghatti  
Milestones

04.

Binghatti  
Gardenia

05.

Floor  
Plans

06.

Project  
Details





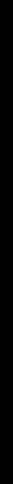
# 01.

Project  
Introduction

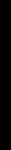
DUBAI  
MARINA



E44  
DUBAI HATTA  
HIGHWAY



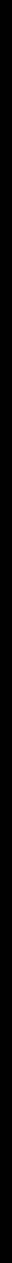
BURJ  
AL ARAB



BINGHATTI GARDENIA



E311 SHEIKH  
MOHAMMAD BIN  
ZAYED ROAD



DOWNTOWN  
DUBAI







# 02.

Awards &  
Recognitions

# An award winning developer

بن غاطي للتطوير هي شركة تطوير عقارى لديها العديد من المشاريع العقارية حول دولة العربية المتحدة بقيمة استثمارية تفوق العشرين مليار درهم اماراتي من عقارية تضم اكثر من خمسين مشروع في جميع انحاء دبي تتضمن منطقة الخليج التجارى جويرا الدائرية , ليوان , دبي لالاند السكنية وواحة دبي للسيلكون و الجداف.

تمتلك بن غاطي خطط شاسعة للتوسع في السنوات القادمة مع التركيز بشكل خاص في نمو محافظتها العقارية في دبي، بمفتها احد اكبر شركات التطوير بالإمارات غاطي للتطوير حازت على جوائز عديده وان تتمركز كمشركة اماراتية رائدة في كل التطوير العقارى والهندسة المعمارية. نالت بن غاطي العديد من الجوائز منها أ عقارية ضمن أعلى ١٠٠ شركة عقارية في الشرق الأوسط حسب لائحة فوربس الشرق وحصلت على جائزة أفضل مشروع قيد الإنشاء من دائرة الاراضي والأماك في دبي وجائز الأوساط للمباني الخضراء لعامي ٢٠١٧ و ٢٠١٨ بالإضافة لجائزة اسرع تطوير لمشروع عقارى الاراضي والأماك في دبي والعديد من الجوائز من معرض سيتي سكيب و المقارارات التي وجائزة تاكسون للأحسن شركة عقارية من قبل حكومة دبي، وتطمح الشركة مكانتها كاحد أفضل واكبر الشركات العقارية الرائدة في دولة الإمارات العربية المتحدة.

Binghatti Developers is a real estate development company which is active throughout the UAE with an investment value in excess of AED 20 Billion across a portfolio of more than 40 projects and currently operates in several areas throughout Dubai including Business Bay, Dubai Silicon Oasis, Al Jaddaf, Dubai Marina, Jumeirah Village Circle, Liwan, and Dubai Land Residence Complex, in addition to a mega commercial project in Abu Dhabi covering an area of 1 million square feet and a value exceeding AED 500 Million. The company possesses bold plans for expansion in the coming years, specifically focusing on the growth of its real-estate portfolio in Dubai.

As an award-winning developer with a proven track record, Binghatti Developers has established itself as a pioneer in both real estate development and architecture. Binghatti Developers' has acclaimed a respected status within the Real Estate Sector and is amongst Forbes Top 100 Real Estate companies in the Middle East. With an accolade of awards under its belt, Gulf Real Estate – Best Real Estate Off Plan Project, MENA Green Building Awards 2018 & 2017, Cityscape Awards 2018, Arabian Property Awards 2018 & 2017, and Government of Dubai- Best Real Estate Tycoon Awards, these are just a few of the accomplishments Binghatti Developers have received over the few years.

## Milestones

60+  
Projects in  
the region

10,000+

Apartments planned  
for completion by  
the next 18 months

Value of

7 Billion

20,000+

Upcoming  
project units

Value of

20 Billion





# Awards & Recognitions



# 03.

Binghatti  
Milestones

# Recent Launches



BURJ BINGHATTI JACOB & CO RESIDENCES



BUGATTI RESIDENCES BY BINGHATTI

Milestones

إنجازات بن غاطي للتطوير



BINGHATTI CRESCENT



BINGHATTI CREST



BINGHATTI CORNER



BINGHATTI NOVA



BINGHATTI HEIGHTS



BINGHATTI EMERALD



BINGHATTI LUNA



BINGHATTI CANAL

---

## Milestones

إنجازات بن غاطي للتطوير

---



BINGHATTI ORCHID



BINGHATTI CREEK



BINGHATTI POINT



BINGHATTI AVENUE



BINGHATTI AMBER



BINGHATTI ONYX



BINGHATTI GATEWAY



BINGHATTI ROSE



---

## Milestones

إنجازات بن غاطي للتطوير

---



BINGHATTI MIRAGE



BINGHATTI GATE



BINGHATTI JASMINE



BINGHATTI GEMS



MILLENIUM BINGHATTI RESIDENCES



04.

Bingatti  
Gardenia

# Binghatti Gardenia

Binghatti Gardenia project features symbolic design cues, where individual balconies are interwoven together to form a unified community. This interesting pattern creates an illusion which makes the building's static environment appear as a dynamic design. The building's unique balcony design provides outdoors spaces for residents to enjoy, while also ensuring a sustainable design by providing shade which greatly reduces the amount of energy required to cool the living spaces of the building.

The building showcases Binghatti Developers' signature contemporary design style while also keeping traditional elements found in Middle Eastern art and architecture in consideration. The unique balcony design of the building offers residents an outdoor space to enjoy without compromising privacy. The building's prime location ensures a great investment for its future owners.



# High - end Finishes



# Jumeirah Village Circle

## COMMUNITY FEATURES

- Schools**
  - Kids World Nursery
  - Ladybird Nursery
- Supermarket**
  - Spinneys
  - Choithrams
  - West Zone Fresh
  - Aswaaq Mart
  - All Day Minimart
  - Holiday Minimart
- Mall**
  - Circle Mall
- Supermarket**
  - Halfa Park
  - Roots Camp
  - Community Park North
  - Community Park South
- Hospital/Clinic**
  - Magnum Family Medical Center
  - Right Health Karama Medical Center

## OTHER NEAR BY AMENITIES

- Schools**
  - Gems United – Dubai Sports City – 5 Minutes
  - Nord Anglia – Al Barsha South – 5 Minutes
  - Gems World Academy – Al Barsha South – 5 Minutes
  - Dubai British School – Emirate Hills – 7 Minutes
  - Dubai International Academy – Emirate Hills – 7 Minutes
- Mall**
  - Al Khail Avenue Mall at Jumeirah Village Triangle – 2 Minutes
  - Mall of the Emirates – Al Barsha 1 – 7 Minutes
  - Al Barsha Mall – Al Barsha 2 – 7 Minutes
  - City Center Al Barsha – Al Barsha South – 5 Minutes
- Hospital/Clinic**
  - Emirates Hospital Day Surgery – Motor City – 5 Minutes
  - Mediclinic Park View Hospital – Al Barsha South – 5 Minutes
- Binghatti Completed Projects**



# Project Facts

## PROPERTY TYPE

RESIDENTIAL, OFFICE & RETAIL

## PLOT AREA

2462.82 SQ. M./ 26509.57 SQ.FT.

## PLOT NUMBER

JVC11BHRA002

## DESCRIPTION

UG+ G + 5P + 4 OFFICE FLOOR + 29 RESIDENTIAL FLOOR + ROOF FLOOR

## NUMBER OF UNITS

STUDIO - 54 1 BEDROOM - 161 2 BEDROOM - 53 3 BEDROOM - 6

## UNIT SIZE/RANGE

STUDIO: 25 - 35 SQ.M / 30 - 40 SQ.M (W/ BALCONY) 1  
BEDROOM: 47 - 52 SQ.M / 55 - 65 SQ.M (W/ BALCONY) 2  
BEDROOM: 105 - 115 SQ.M 3 BEDROOM: 130 - 150 SQ.M

## TOTAL UNITS

RESIDENTIAL UNITS - 274

SHOP - 1

OFFICES - 23





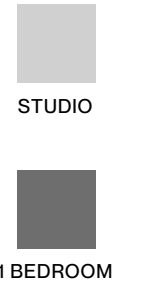
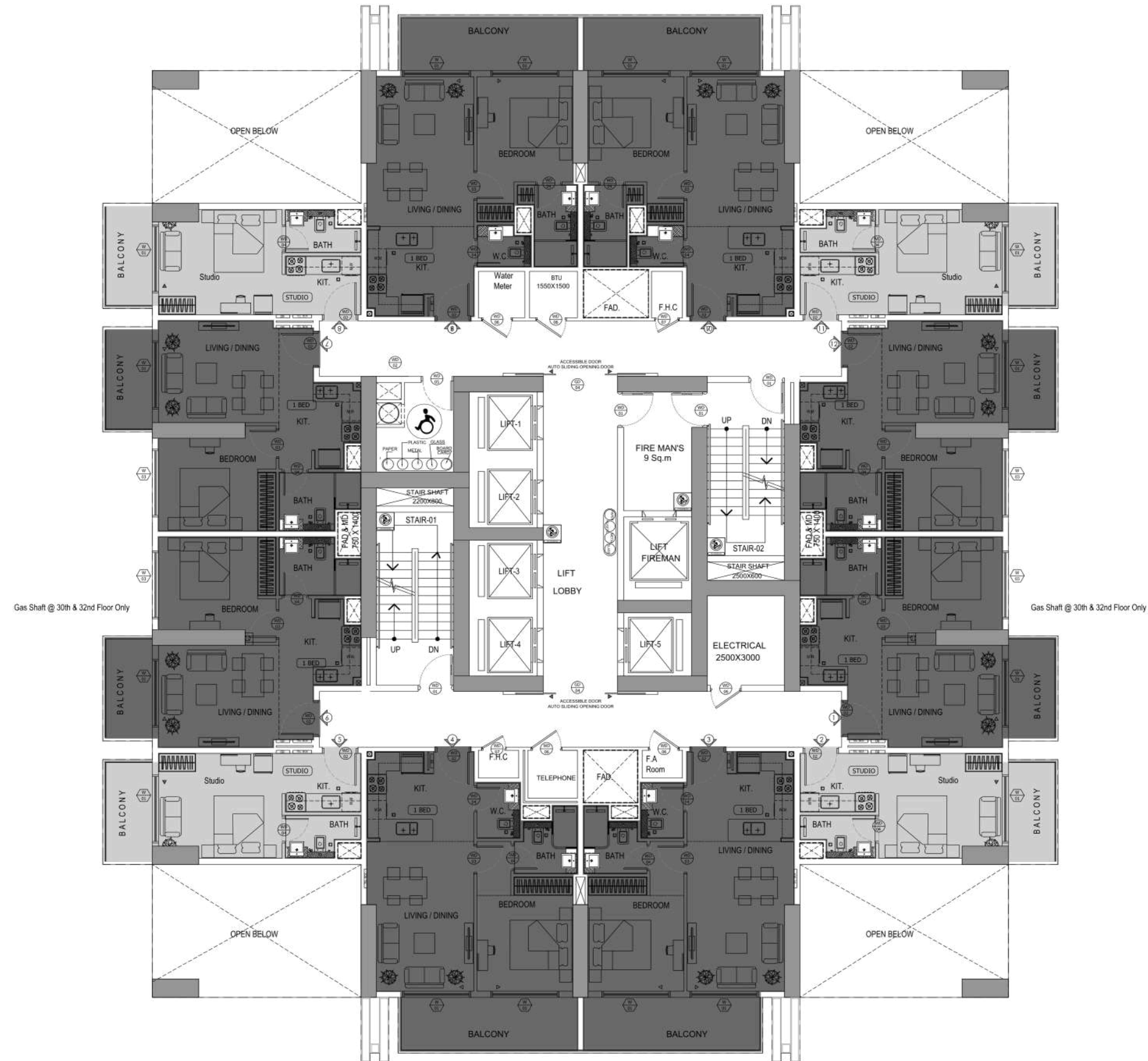
# 05.

Floor  
Plans

# Typical Floor Plan

# 11th - 37th Floor

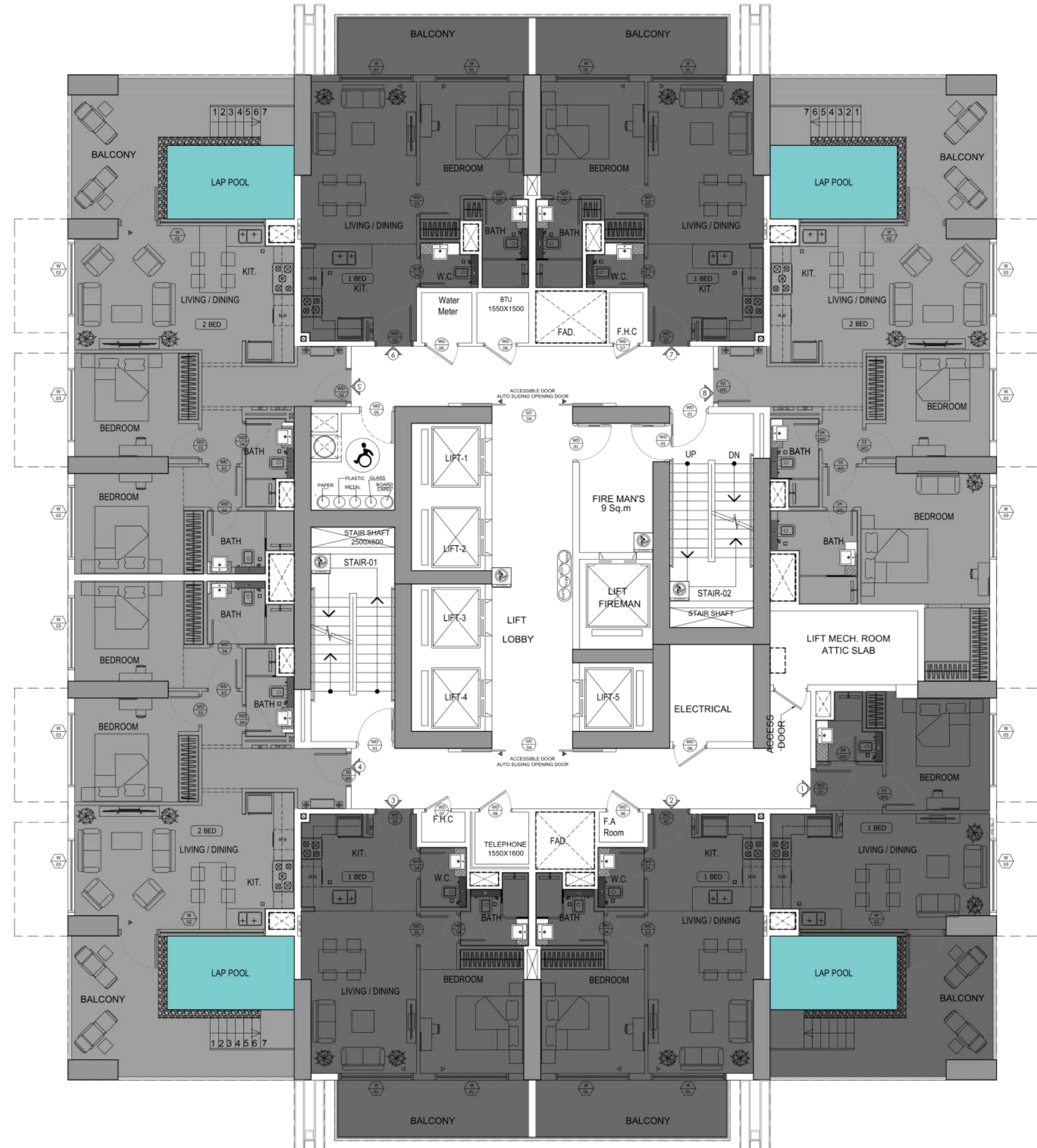
(11, 13, 15, 17, 19, 21, 25, 27, 29, 31, 33, 35, 37)





# Typical Floor Plan

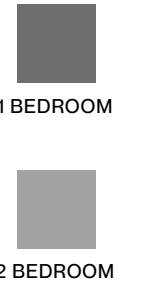
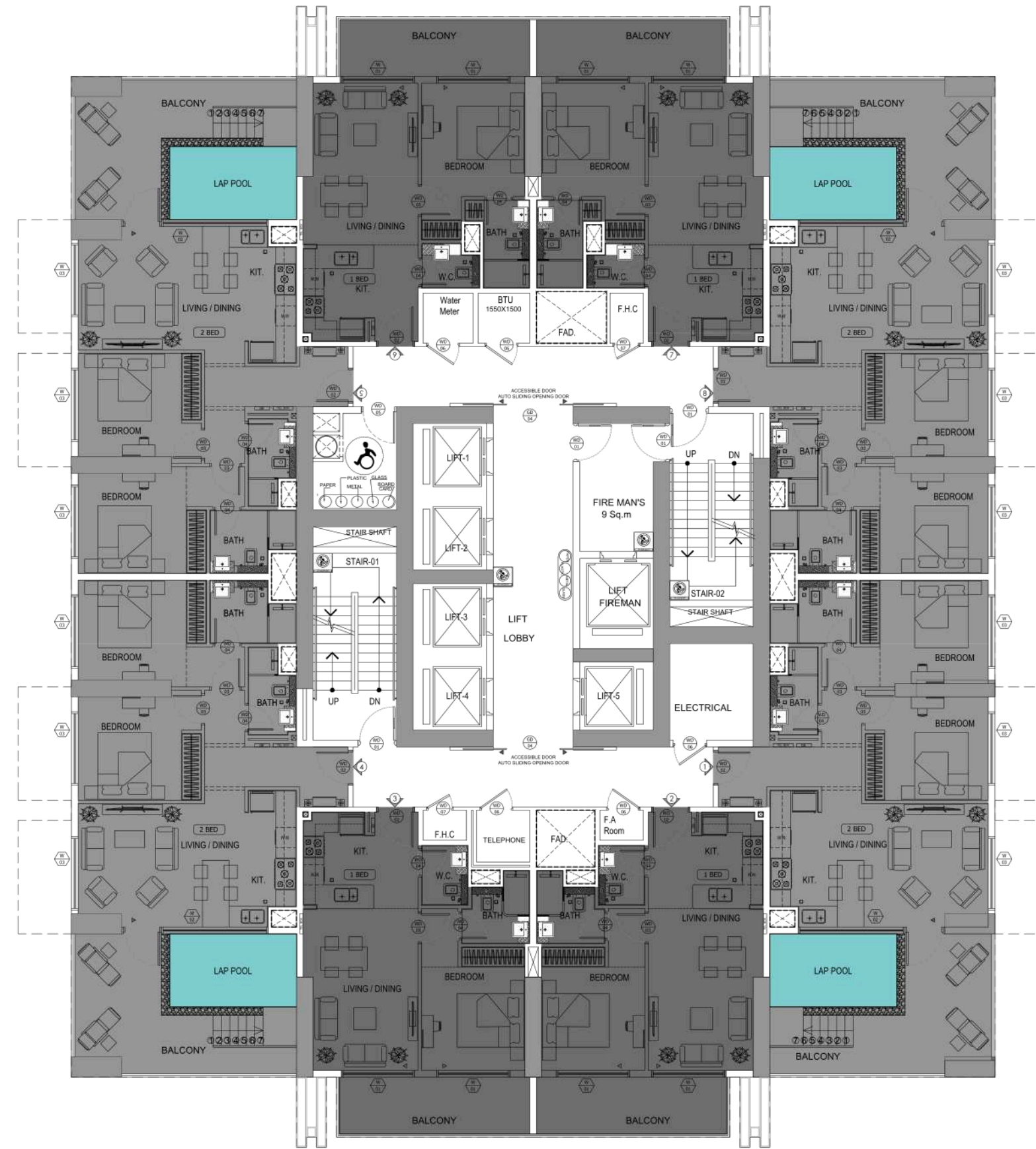
# 10th Floor



# Typical Floor Plan

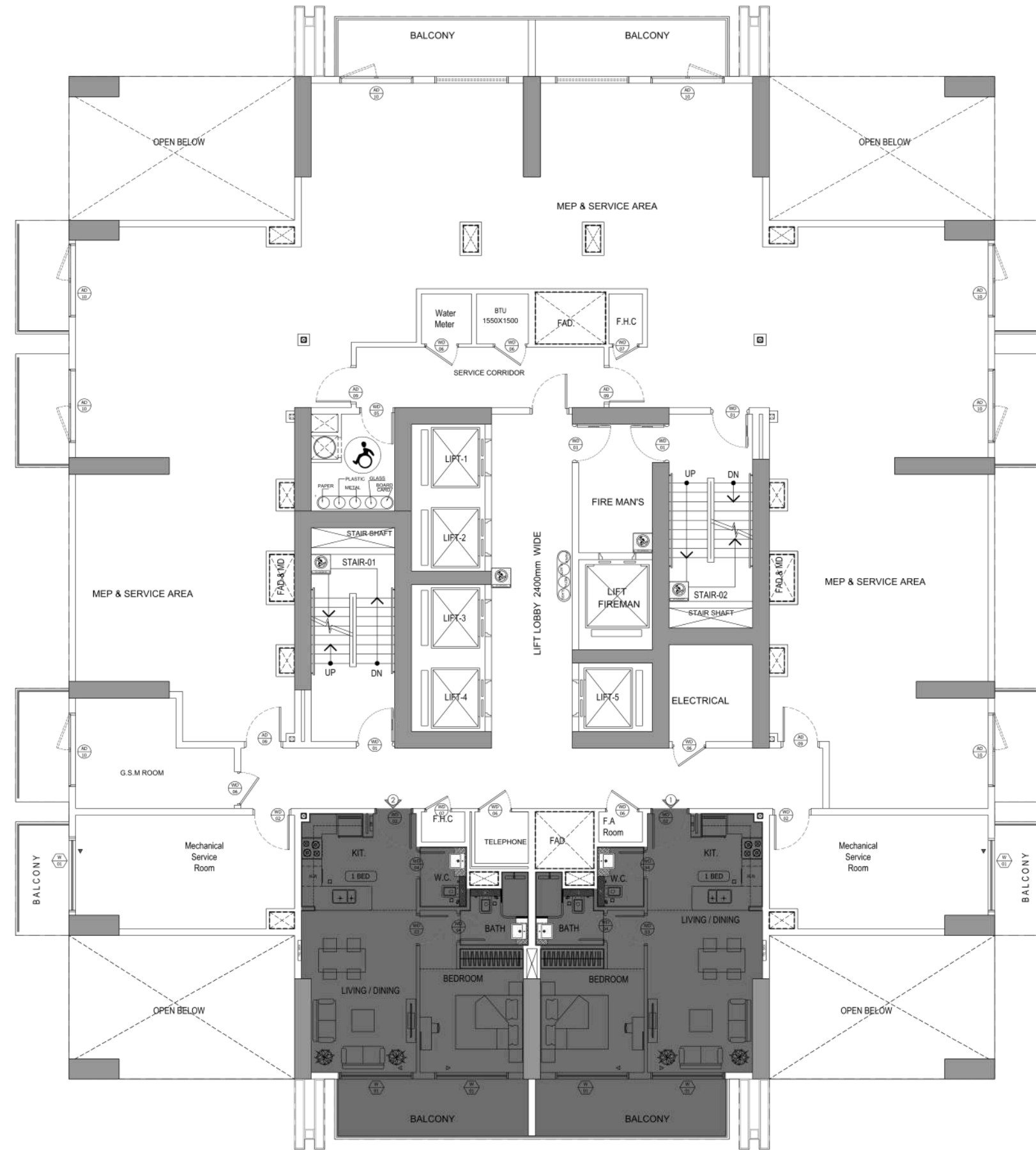
# 12th - 32nd Floor

(12,14, 16, 18, 20, 22, 24, 26, 28, 30, 32)



Typical  
Floor Plan

23rd Floor

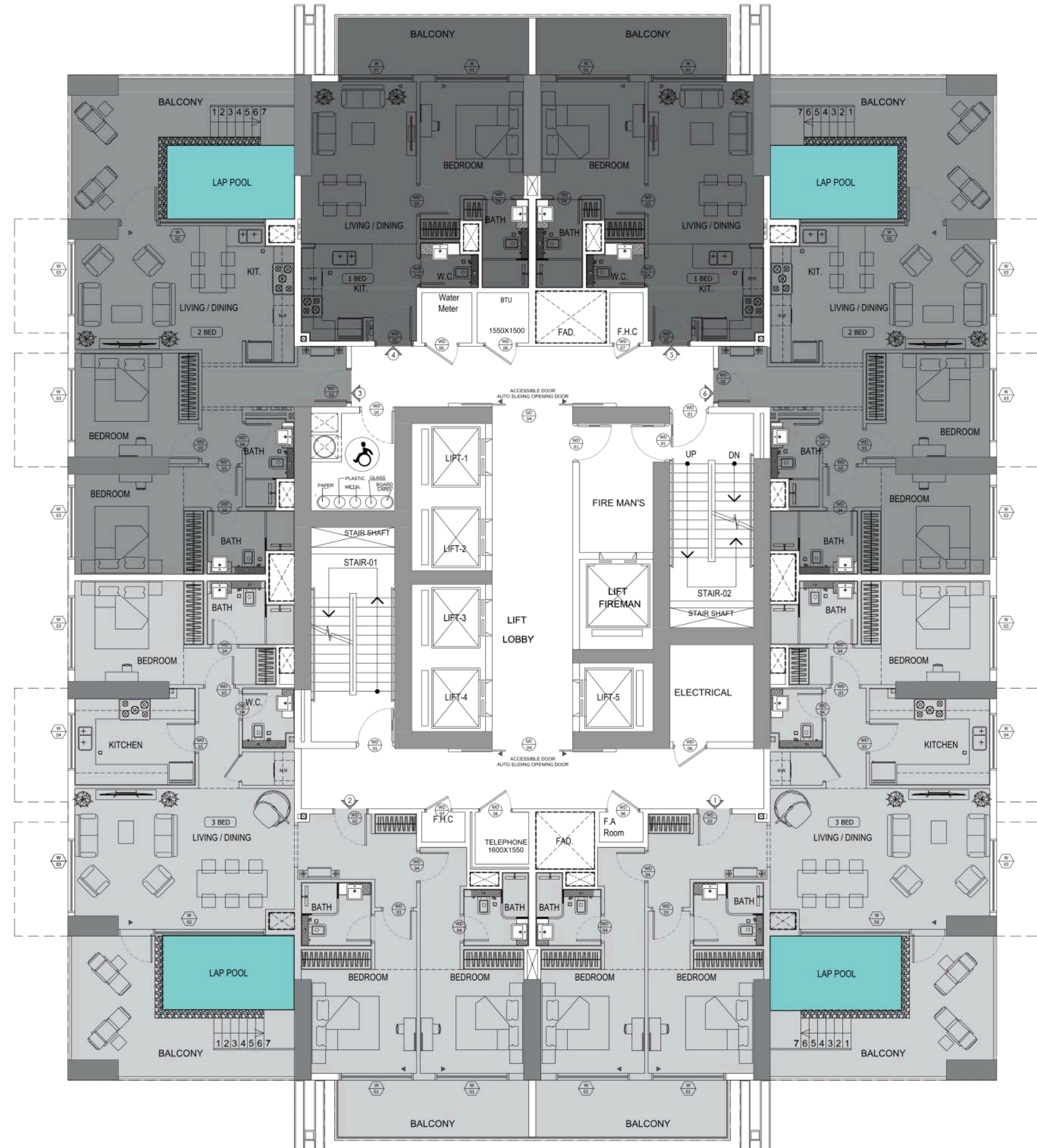


■  
1 BEDROOM

# Typical Floor Plan

# 34th - 38th Floor

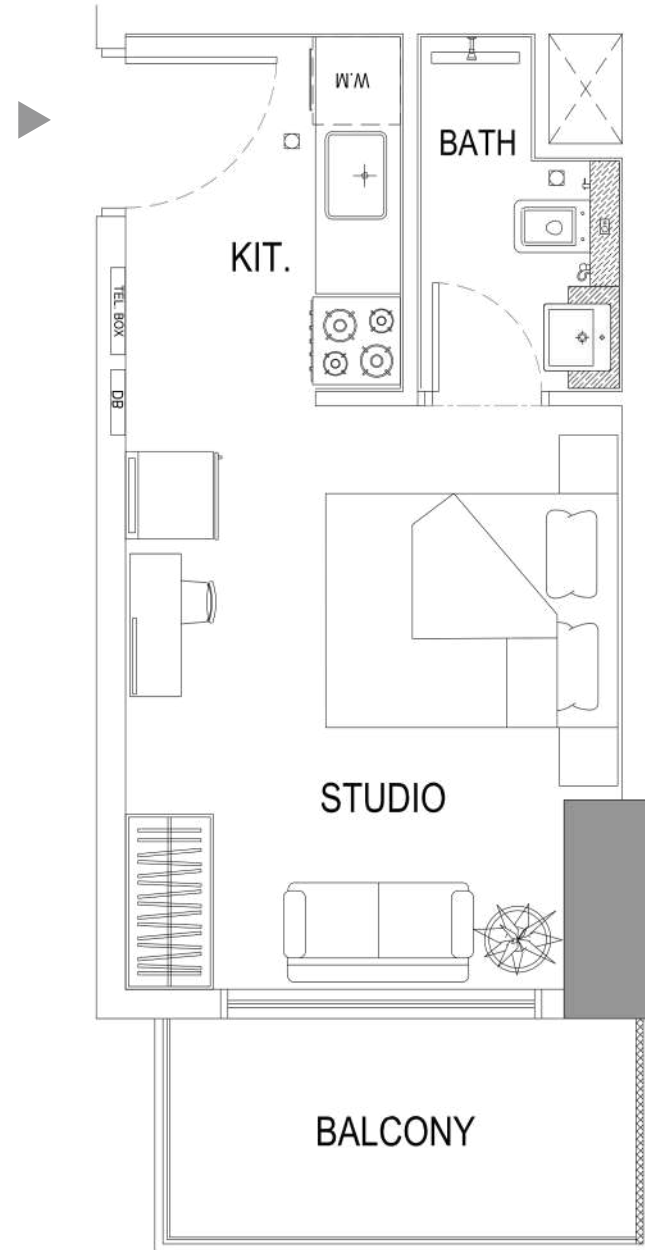
(34,36,38)



- 1 BEDROOM
- 2 BEDROOM
- 3 BEDROOM

# — Studio

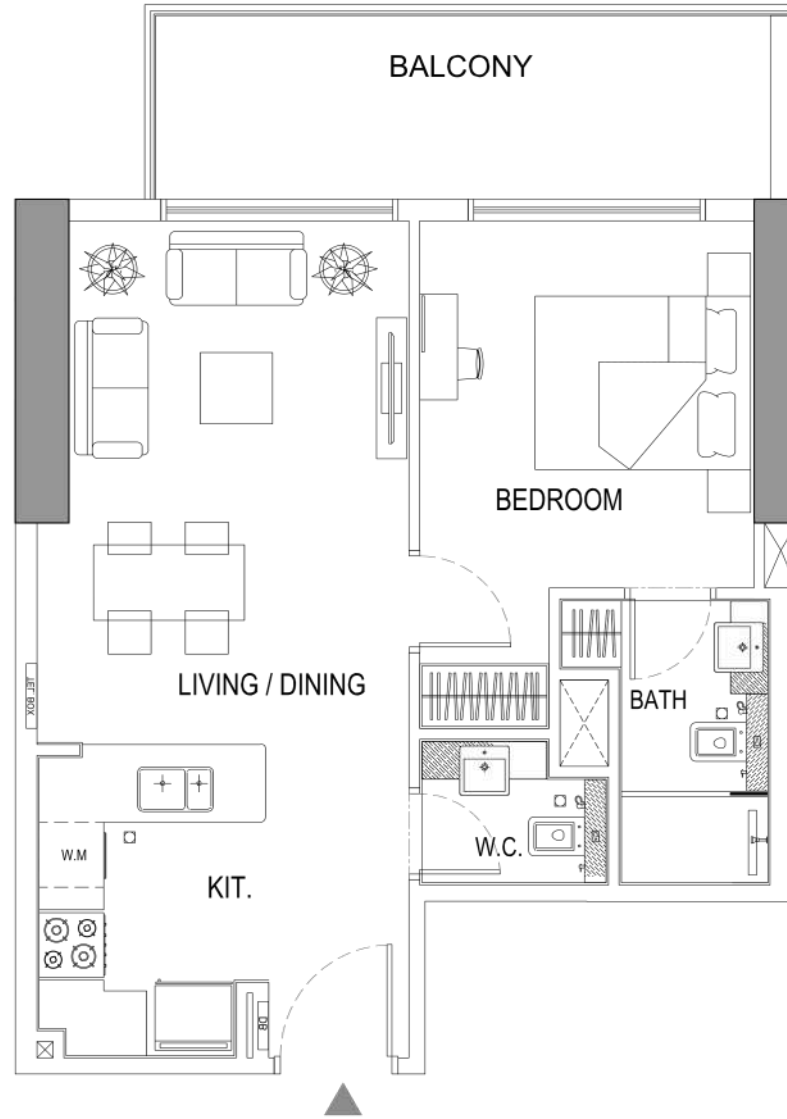
A



Disclaimer: 1. All room dimensions are measured to structural elements and exclude wall finishes and construction tolerances. 2. All dimensions have been provided by our consultant architects. 3. All materials, dimensions and drawings are approximate. Information is subject to change without notice. 4. Actual suite area may vary from the stated area. Drawings not to scale. The developer reserves the right to make revisions. 5. Calculation of suite area is measured as the area bounded by the centre line of demising or partition walls separating one unit from another unit, the exterior face of all exterior walls, and the exterior face of the corridor wall enclosing the adjoining unit. 6. Calculation of balcony area is measured as the area bounded by the centre line of demising or partition walls separating one unit from another unit, the outmost face of the enclosing guard and the external face of the adjoining balcony. 7. The units are measured at typical floor in the building. Columns may vary in size depending on the floor level. 8. For each unit type, unit sizes and details might be slightly different. Please refer to the sales and purchase agreement for the actual size of each specific unit.

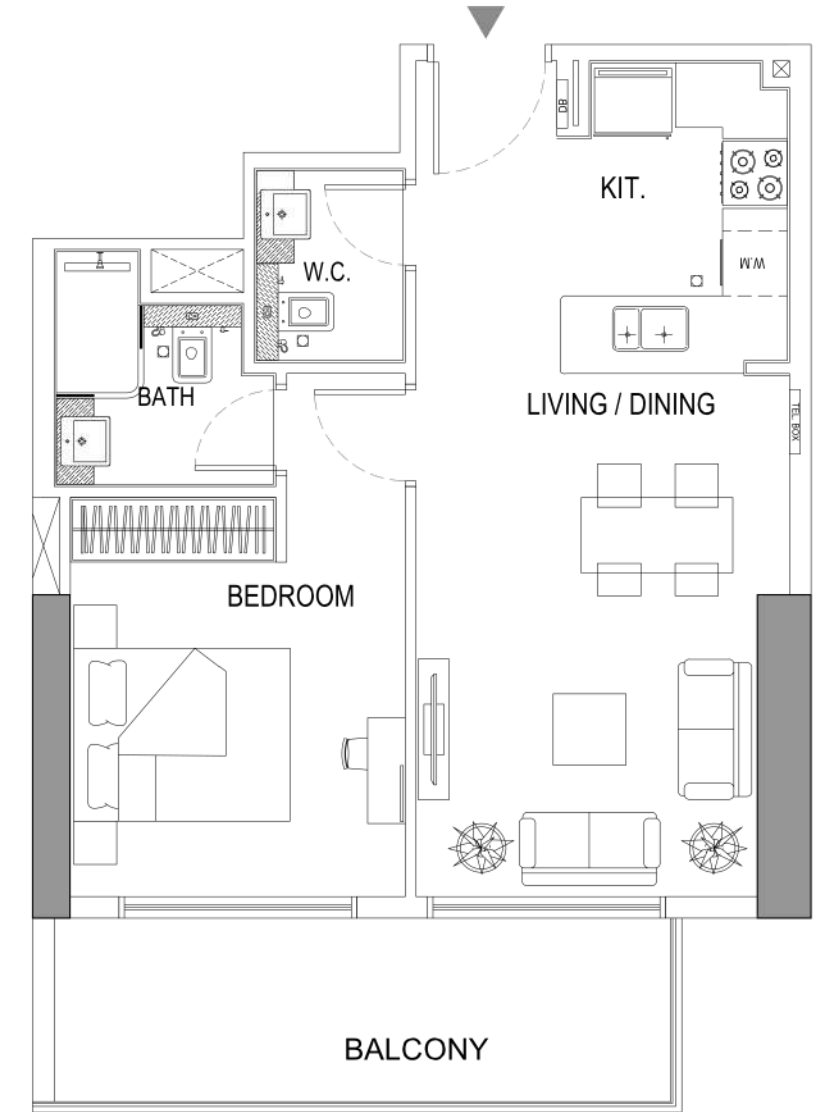
# 1 Bedroom

(A)



(B)

# غرفة وصالة



Disclaimer: 1. All room dimensions are measured to structural elements and exclude wall finishes and construction tolerances. 2. All dimensions have been provided by our consultant architects. 3. All materials, dimensions and drawings are approximate. Information is subject to change without notice. 4. Actual suite area may vary from the stated area. Drawings not to scale. The developer reserves the right to make revisions. 5. Calculation of suite area is measured as the area bounded by the centre line of demising or partition walls separating one unit from another unit, the exterior face of all exterior walls, and the exterior face of the corridor wall enclosing the adjoining unit. 6. Calculation of balcony area is measured as the area bounded by the centre line of demising or partition walls separating one unit from another unit, the outmost face of the enclosing guard and the external face of the adjoining balcony. 7. The units are measured at typical floor in the building. Columns may vary in size depending on the floor level. 8. For each unit type, unit sizes and details might be slightly different. Please refer to the sales and purchase agreement for the actual size of each specific unit.

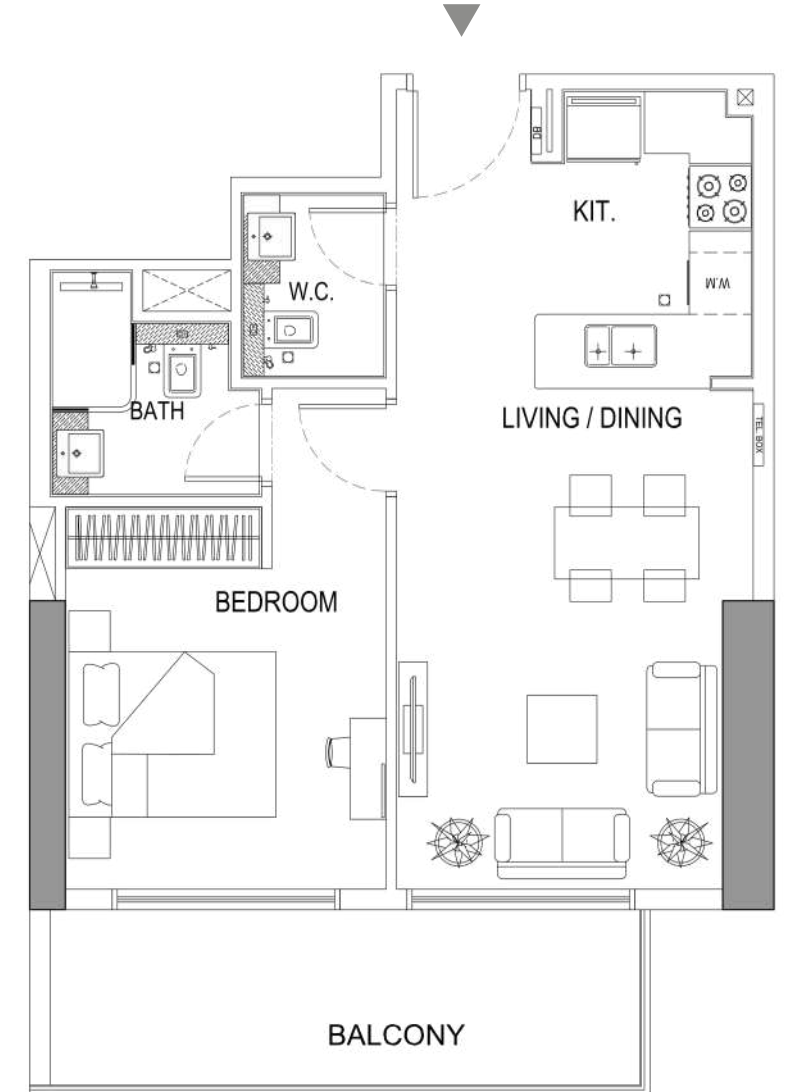
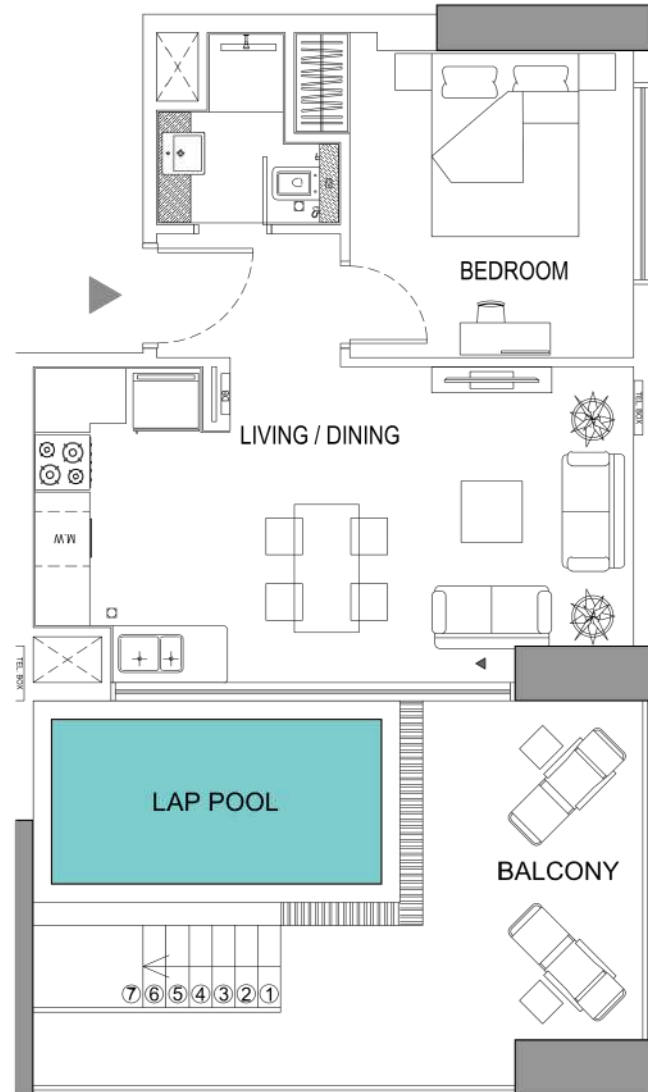
1. جميع القياسات تم تزويدها من قبل المهندسين المعماريين الاستشاريين لدينا. 2. جميع القياسات تم تزويدها من قبل المهندسين المعماريين الاستشاريين لدينا. 3. جميع المواد والأبعاد تقريبيون دون إضمار مسبق. 4. قد تختلف منطقة الجناح الفعلي عن المساحة المذكورة. الرسومات لا يتم توسيع نطاقها. يحتفظ المطور بالحق في إجراء التغييرات. 5. يتم قياس مساحة السكنية المحيطة بالوحدة المقياسية بالوحدة المحيطة بالوحدة المجاورة. 6. يتم قياس مساحة التراس المركزي للجدران الفاصلة أو الفاصلة التي تفصل وحدة عن وحدة أخرى، والوجه الأمامي للحارس المرفق والوجه الخارجي للشرفة المجاورة. 7. يتم قياس مساحة الأعمدة في الجدار حسب مستوى الطابق. 8. قد تكون أحجام الوحدات والتفاصيل المتعلقة بها مختلفة وذلك حسب نوع الوحدة. يرجى الرجوع إلى اتفاقية البيع والشراء للمعرفة المرجح الفعلي لكل وحدة.

# 1 Bedroom

©

©

# غرفة وصالة



Disclaimer: 1. All room dimensions are measured to structural elements and exclude wall finishes and construction tolerances. 2. All dimensions have been provided by our consultant architects. 3. All materials, dimensions and drawings are approximate. Information is subject to change without notice. 4. Actual suite area may vary from the stated area. Drawings not to scale. The developer reserves the right to make revisions. 5. Calculation of suite area is measured as the area bounded by the centre line of demising or partition walls separating one unit from another unit, the exterior face of all exterior walls, and the exterior face of the corridor wall enclosing the adjoining unit. 6. Calculation of balcony area is measured as the area bounded by the centre line of demising or partition walls separating one unit from another unit, the outmost face of the enclosing guard and the external face of the adjoining balcony. 7. The units are measured at typical floor in the building. Columns may vary in size depending on the floor level. 8. For each unit type, unit sizes and details might be slightly different. Please refer to the sales and purchase agreement for the actual size of each specific unit.

الهيكلية مع استبعاد تغطيات الجدران ودرجة تحمل البناء. 2. جميع القياسات تم تزويدها من قبل المهندسين المعماريين الاستشاريين لدينا. 3. جميع المواد والأبعاد تقريباً دون إشعار مسبق. 4. قد تختلف منطقة الجناح الفعلي عن المساحة المذكورة. الرسومات لا يتم توسيع نطاقها. يحتفظ المطور بالحق في إجراء التغييرات. 5. يتم قياس وحدة أخرى، والوجه الخارجي للجدران الخارجية، والوجه الخارجي للممر المحيطة بالوحدة المجاورة. 6. التي يحد من الخط المركزي للجدران الفاصلة أو الفاصلة التي تفصل وحدة عن وحدة أخرى، والوجه الأبعد للحارس المرفق والوجه الخارجي للشرفة المجاورة. 7. يتم قياس الأعمدة في الحجر حسب مستوى الطابق. 8. قد تكون أحجام الوحدات والتفاصيل المتعلقة بها مختلفة وذلك حسب نوع الوحدة. يرجى الرجوع إلى اتفاقية البيع والشراء للمعرفة المرجع الفعلي لكل وحدة.

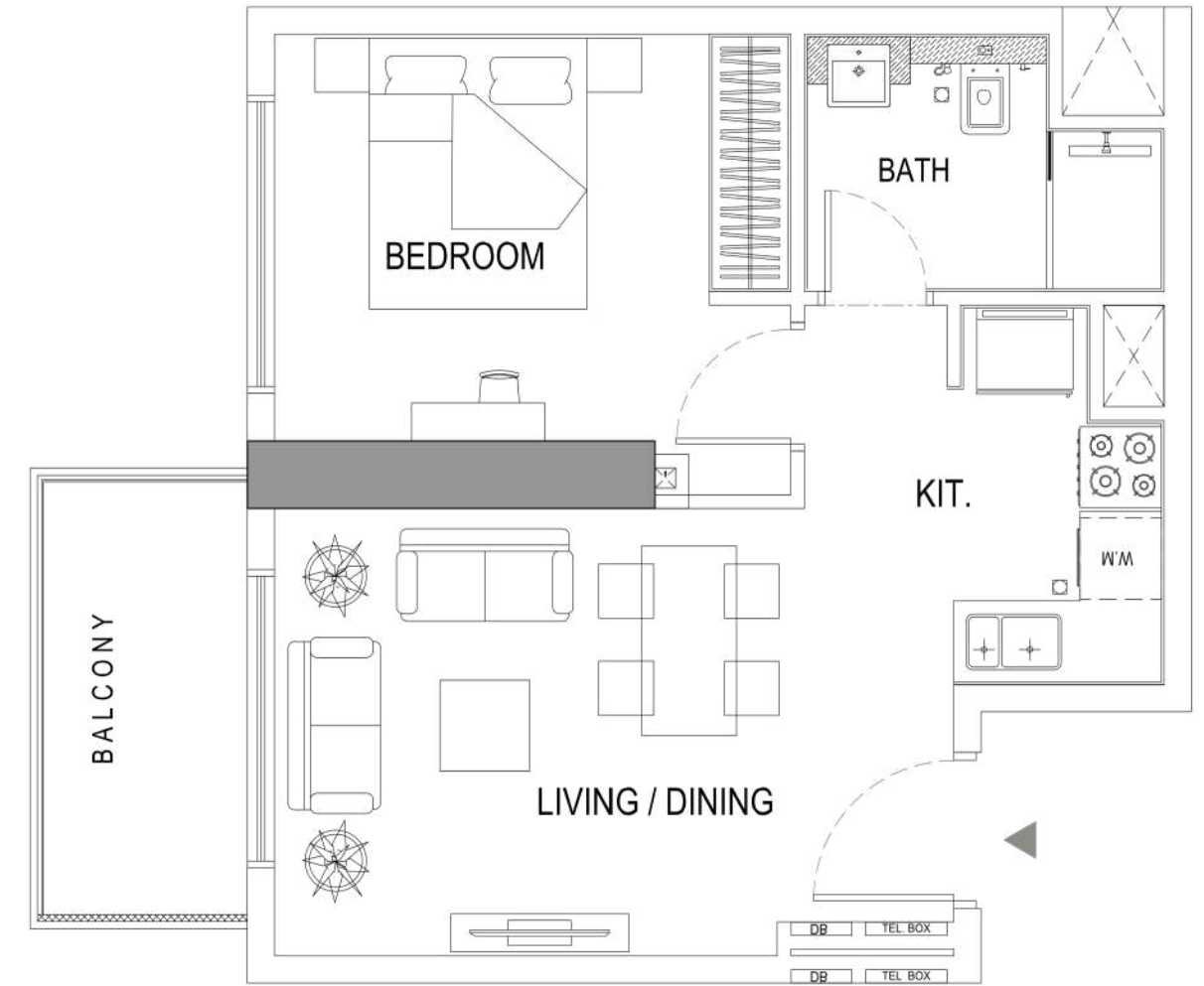
# 1 Bedroom

Ⓔ



Ⓕ

# غرفة وصالة



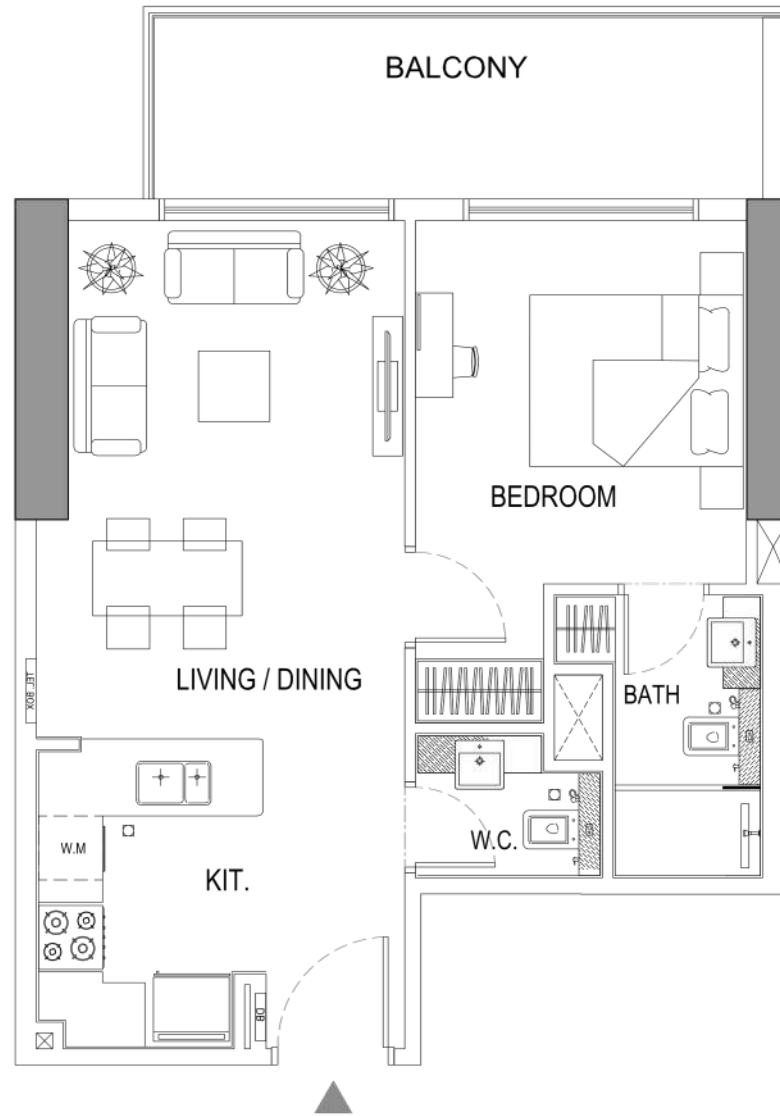
Disclaimer: 1. All room dimensions are measured to structural elements and exclude wall finishes and construction tolerances. 2. All dimensions have been provided by our consultant architects. 3. All materials, dimensions and drawings are approximate. Information is subject to change without notice. 4. Actual suite area may vary from the stated area. Drawings not to scale. The developer reserves the right to make revisions. 5. Calculation of suite area is measured as the area bounded by the centre line of demising or partition walls separating one unit from another unit, the exterior face of all exterior walls, and the exterior face of the corridor wall enclosing the adjoining unit. 6. Calculation of balcony area is measured as the area bounded by the centre line of demising or partition walls separating one unit from another unit, the outmost face of the enclosing guard and the external face of the adjoining balcony. 7. The units are measured at typical floor in the building. Columns may vary in size depending on the floor level. 8. For each unit type, unit sizes and details might be slightly different. Please refer to the sales and purchase agreement for the actual size of each specific unit.

1. جميع القياسات تم تزويدها من قبل المهندسين المعماريين الاستشاريين لدينا. 2. جميع القياسات تم تزويدها من قبل المهندسين المعماريين الاستشاريين لدينا. 3. جميع المواد والأبعاد تقريباً دون إضمار مسبق. 4. قد تختلف منطقة الجناح الفعلي عن المساحة المذكورة. الرسومات لا يتم توسيع نطاقها. يحتفظ المطور بالحق في إجراء التغييرات. 5. يتم قياس مساحة السكنية المحيطة بالوحدة المجاورة. 6. يتم قياس مساحة الشقة المحيطة بالوحدة المجاورة. 7. يتم قياس مساحة الشقة المحيطة بالوحدة المجاورة. 8. قد تكون أحجام الوحدات والتفاصيل المتعلقة بها مختلفة وذلك حسب نوع الوحدة. يرجى الرجوع إلى اتفاقية البيع والشراء للمعرفة الجرد الفعلي لكل وحدة.



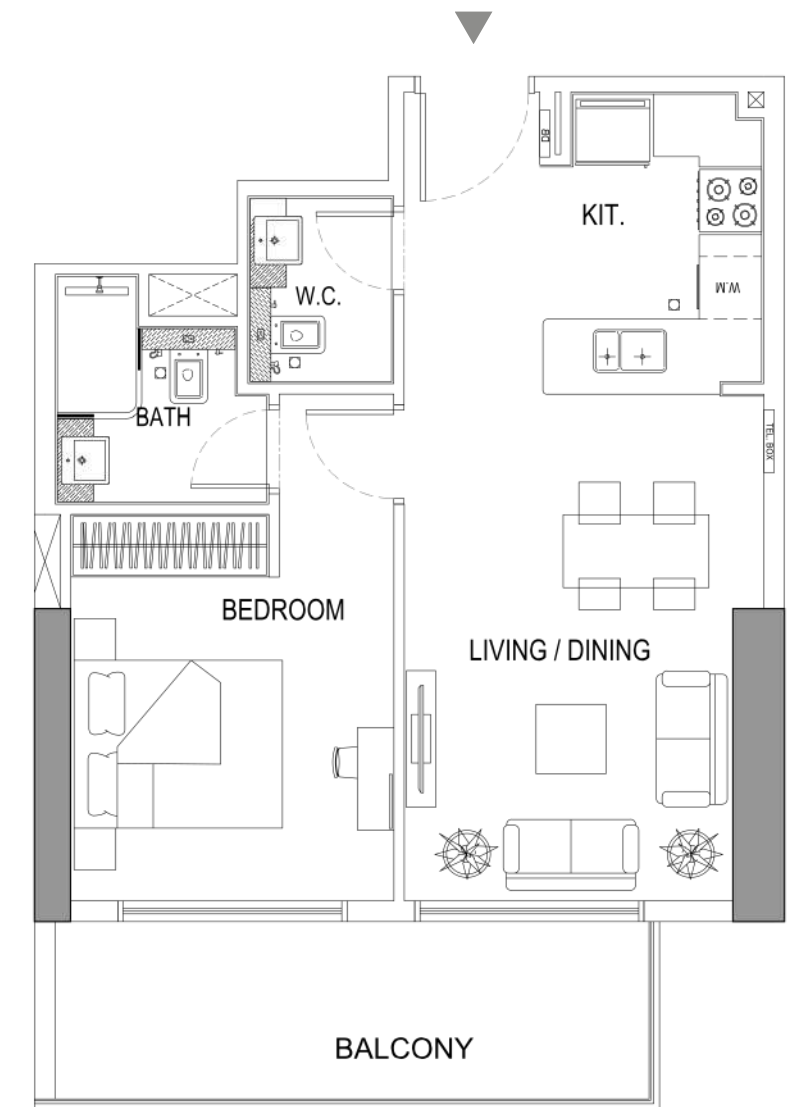
# 1 Bedroom

G



H

# غرفة وصالة



Disclaimer: 1. All room dimensions are measured to structural elements and exclude wall finishes and construction tolerances. 2. All dimensions have been provided by our consultant architects. 3. All materials, dimensions and drawings are approximate. Information is subject to change without notice. 4. Actual suite area may vary from the stated area. Drawings not to scale. The developer reserves the right to make revisions. 5. Calculation of suite area is measured as the area bounded by the centre line of demising or partition walls separating one unit from another unit, the exterior face of all exterior walls, and the exterior face of the corridor wall enclosing the adjoining unit. 6. Calculation of balcony area is measured as the area bounded by the centre line of demising or partition walls separating one unit from another unit, the outmost face of the enclosing guard and the external face of the adjoining balcony. 7. The units are measured at typical floor in the building. Columns may vary in size depending on the floor level. 8. For each unit type, unit sizes and details might be slightly different. Please refer to the sales and purchase agreement for the actual size of each specific unit.

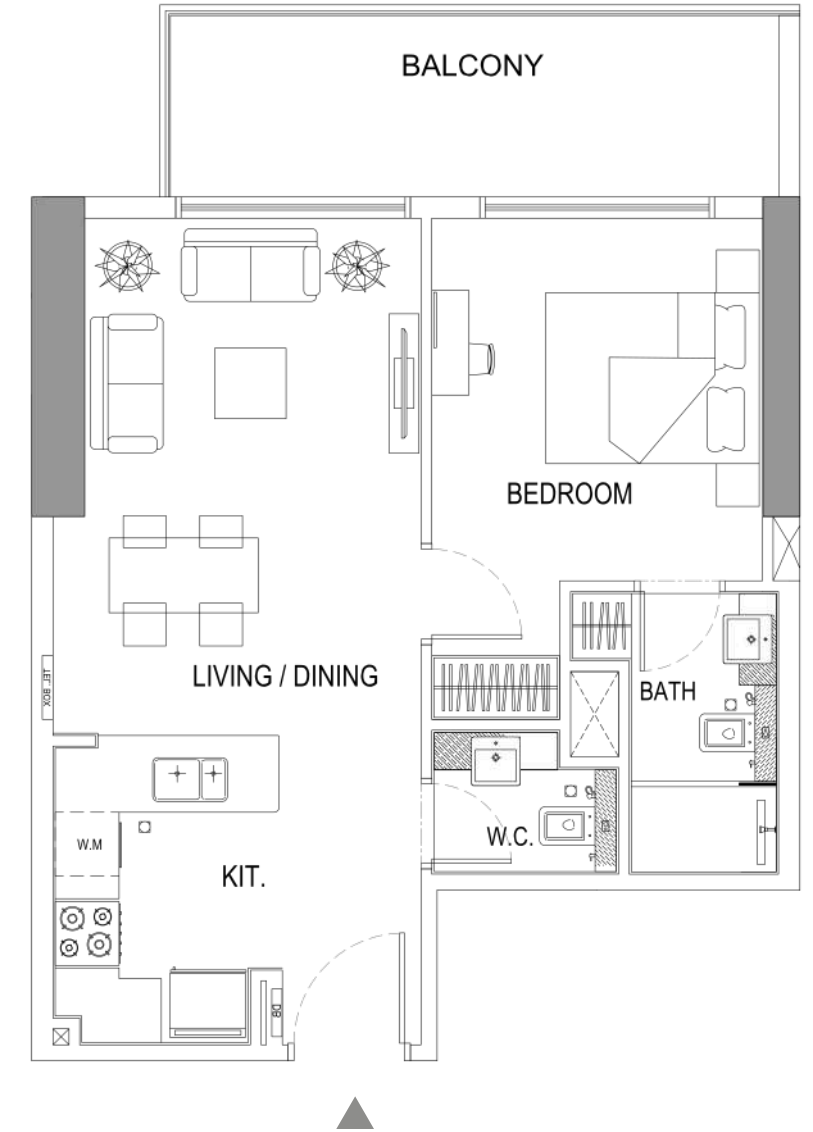
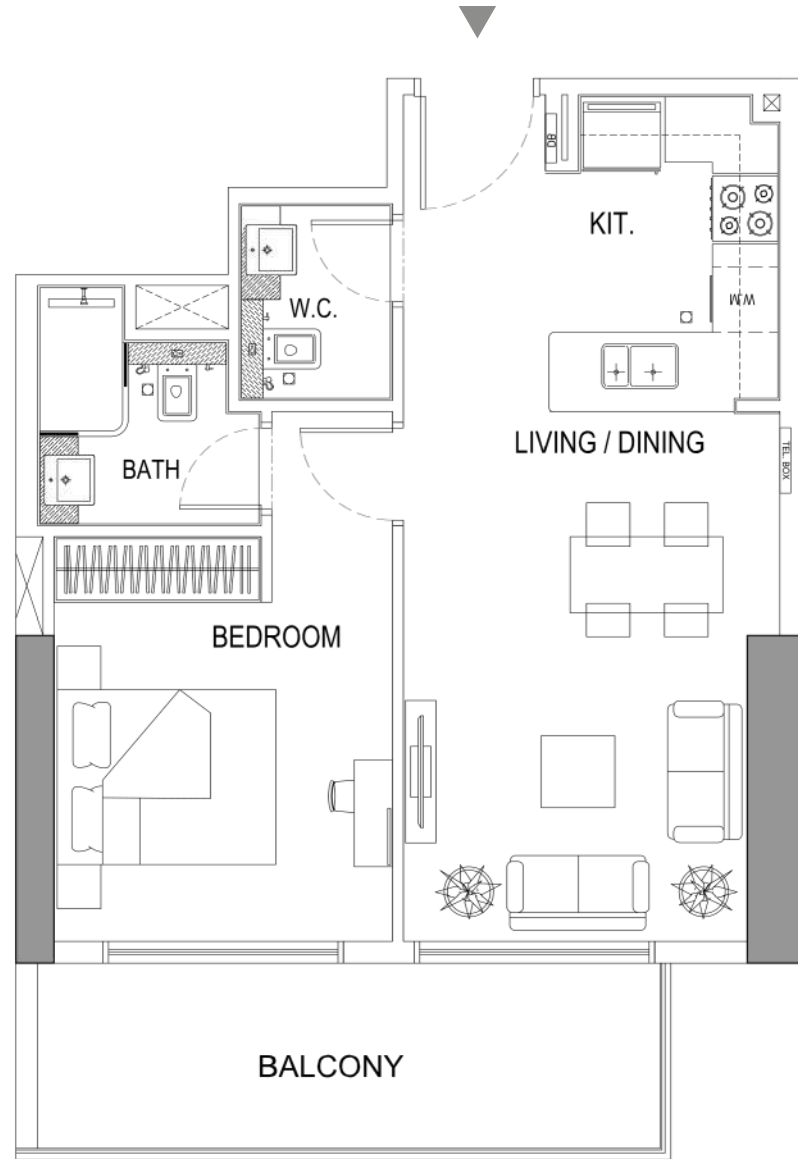
الهيكلية مع استبعاد تغطيات الجدران ودرجة تحمل البناء. 2. جميع القياسات تم تزويدها من قبل المهندسين المعماريين الاستشاريين لدينا. 3. جميع المواد والأبعاد تقريباً دون إضمار مسبق. 4. قد تختلف منطقة الجناح الفعلي عن المساحة المذكورة. الرسومات لا يتم توسيع نطاقها. يحتفظ المطور بالحق في إجراء التغييرات. 5. يتم قياس مساحة السكنية المحيطة بالوحدة المجاورة. 6. يتم قياس مساحة غرفة النوم أو الفناء التي تفصل وحدة عن وحدة أخرى، والوجه الأبعد للحارس المرفق والوجه الخارجي للشرفة المجاورة. 7. يتم قياس الأبعاد في الحجم حسب مستوى الطابق. 8. قد تكون أحجام الوحدات والتفاصيل المتعلقة بها مختلفة وذلك حسب نوع الوحدة. يرجى الرجوع إلى اتفاقية البيع والشراء للمعرفة المرجح الفعلي لكل وحدة.

# 1 Bedroom

1

J

# غرفة وصالة



Disclaimer: 1. All room dimensions are measured to structural elements and exclude wall finishes and construction tolerances. 2. All dimensions have been provided by our consultant architects. 3. All materials, dimensions and drawings are approximate. Information is subject to change without notice. 4. Actual suite area may vary from the stated area. Drawings not to scale. The developer reserves the right to make revisions. 5. Calculation of suite area is measured as the area bounded by the centre line of demising or partition walls separating one unit from another unit, the exterior face of all exterior walls, and the exterior face of the corridor wall enclosing the adjoining unit. 6. Calculation of balcony area is measured as the area bounded by the centre line of demising or partition walls separating one unit from another unit, the outmost face of the enclosing guard and the external face of the adjoining balcony. 7. The units are measured at typical floor in the building. Columns may vary in size depending on the floor level. 8. For each unit type, unit sizes and details might be slightly different. Please refer to the sales and purchase agreement for the actual size of each specific unit.

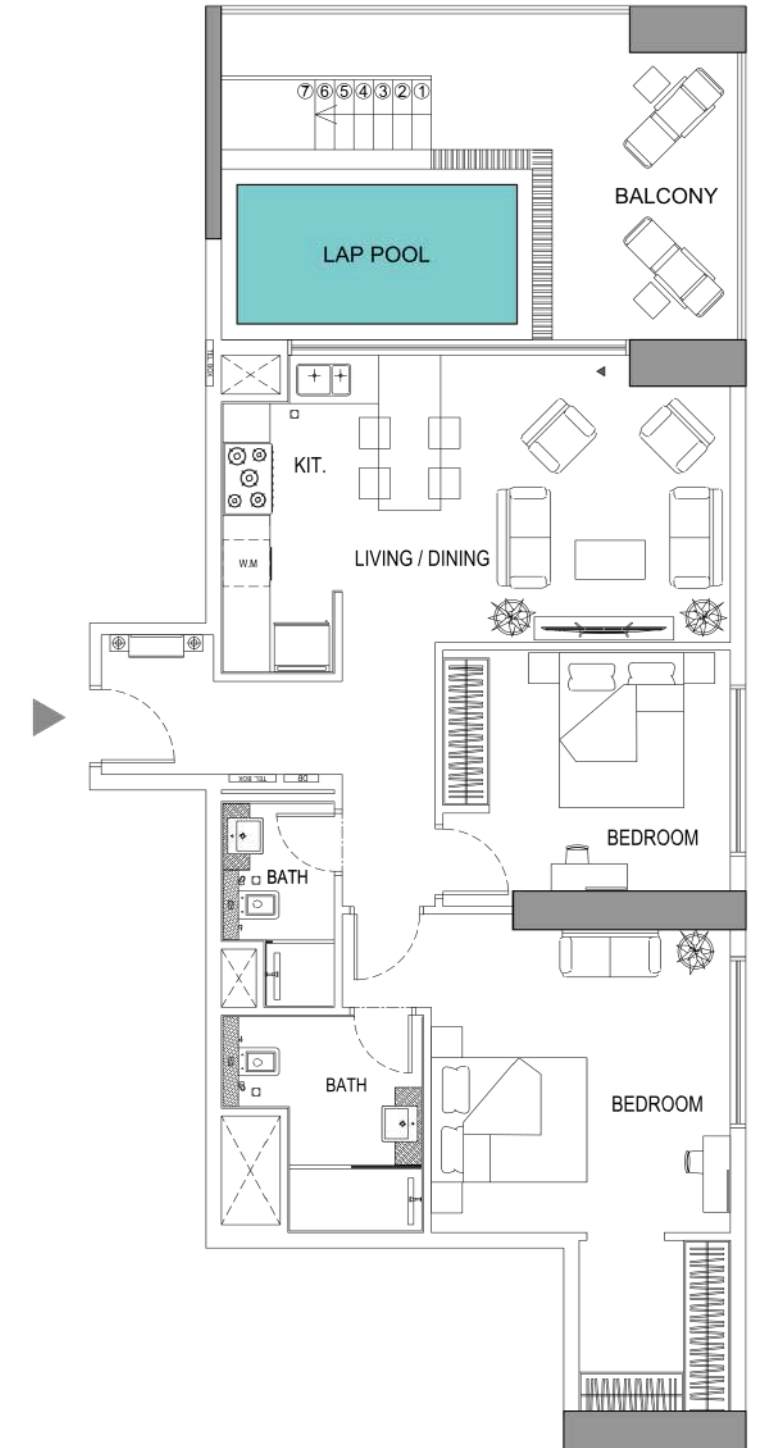
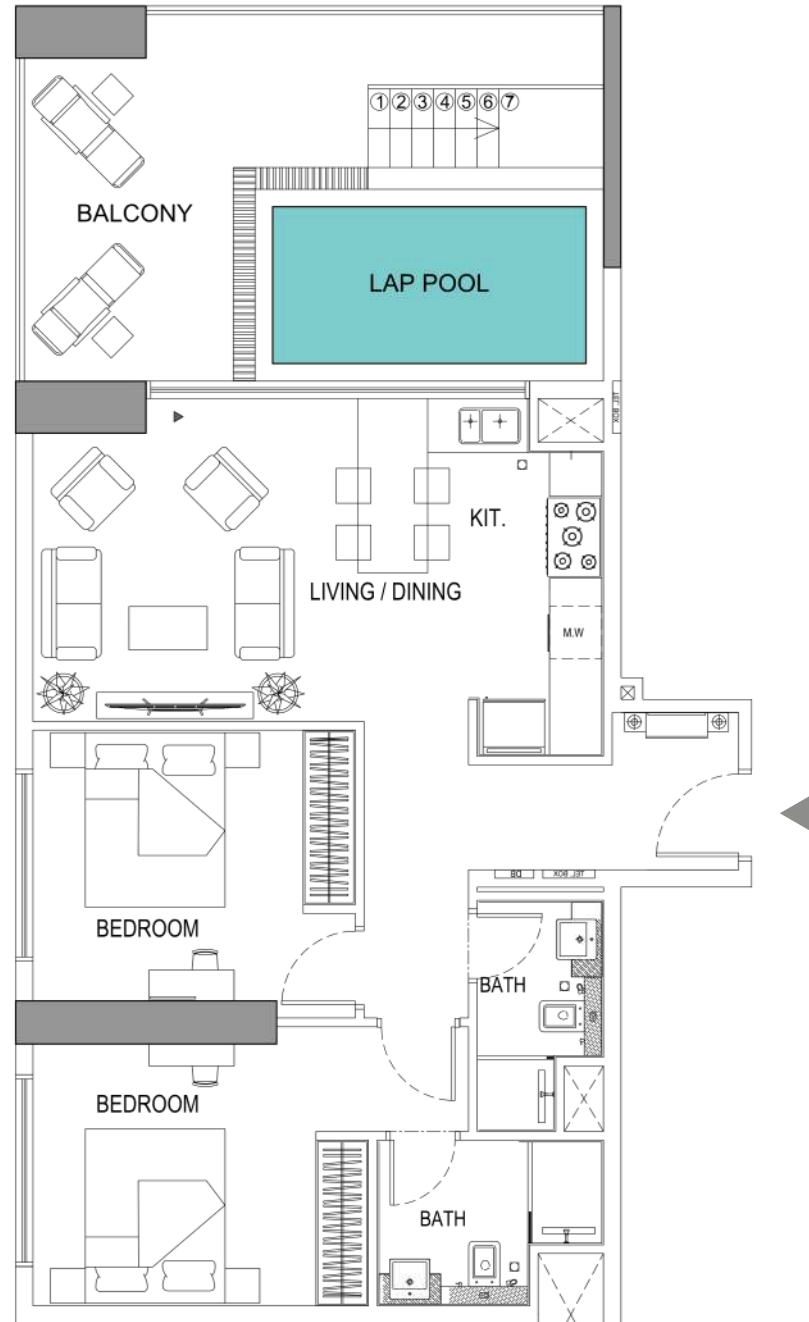
الهيكلية مع استبعاد تغطيات الجدران ودرجة تحمل البناء. 2. جميع القياسات تم تزويدها من قبل المهندسين المعماريين الاستشاريين لدينا. 3. جميع المواد والأبعاد تقريباً دون إضمار مسبق. 4. قد تختلف منطقة الجناح الفعلي عن المساحة المذكورة. الرسومات لا يتم توسيع نطاقها. يحتفظ المطور بالحق في إجراء التغييرات. 5. يتم قياس مساحة السكنية المحيطة بالوحدة المجاورة. 6. يتم قياس مساحة غرفة النوم المحيطة بالوحدة المجاورة. 7. يتم قياس المساحة المحيطة بالوحدة المجاورة. 8. قد تكون أحجام الوحدات والتفاصيل المتعلقة بها مختلفة وذلك حسب نوع الوحدة. يرجى الرجوع إلى اتفاقية البيع والشراء للمعرفة المرجح الفعلي لكل وحدة.

## 2 Bedroom

(A)

(B)

## غرفتين وصالة



Disclaimer: 1. All room dimensions are measured to structural elements and exclude wall finishes and construction tolerances. 2. All dimensions have been provided by our consultant architects. 3. All materials, dimensions and drawings are approximate. Information is subject to change without notice. 4. Actual suite area may vary from the stated area. Drawings not to scale. The developer reserves the right to make revisions. 5. Calculation of suite area is measured as the area bounded by the centre line of demising or partition walls separating one unit from another unit, the exterior face of all exterior walls, and the exterior face of the corridor wall enclosing the adjoining unit. 6. Calculation of balcony area is measured as the area bounded by the centre line of demising or partition walls separating one unit from another unit, the outmost face of the enclosing guard and the external face of the adjoining balcony. 7. The units are measured at typical floor in the building. Columns may vary in size depending on the floor level. 8. For each unit type, unit sizes and details might be slightly different. Please refer to the sales and purchase agreement for the actual size of each specific unit.

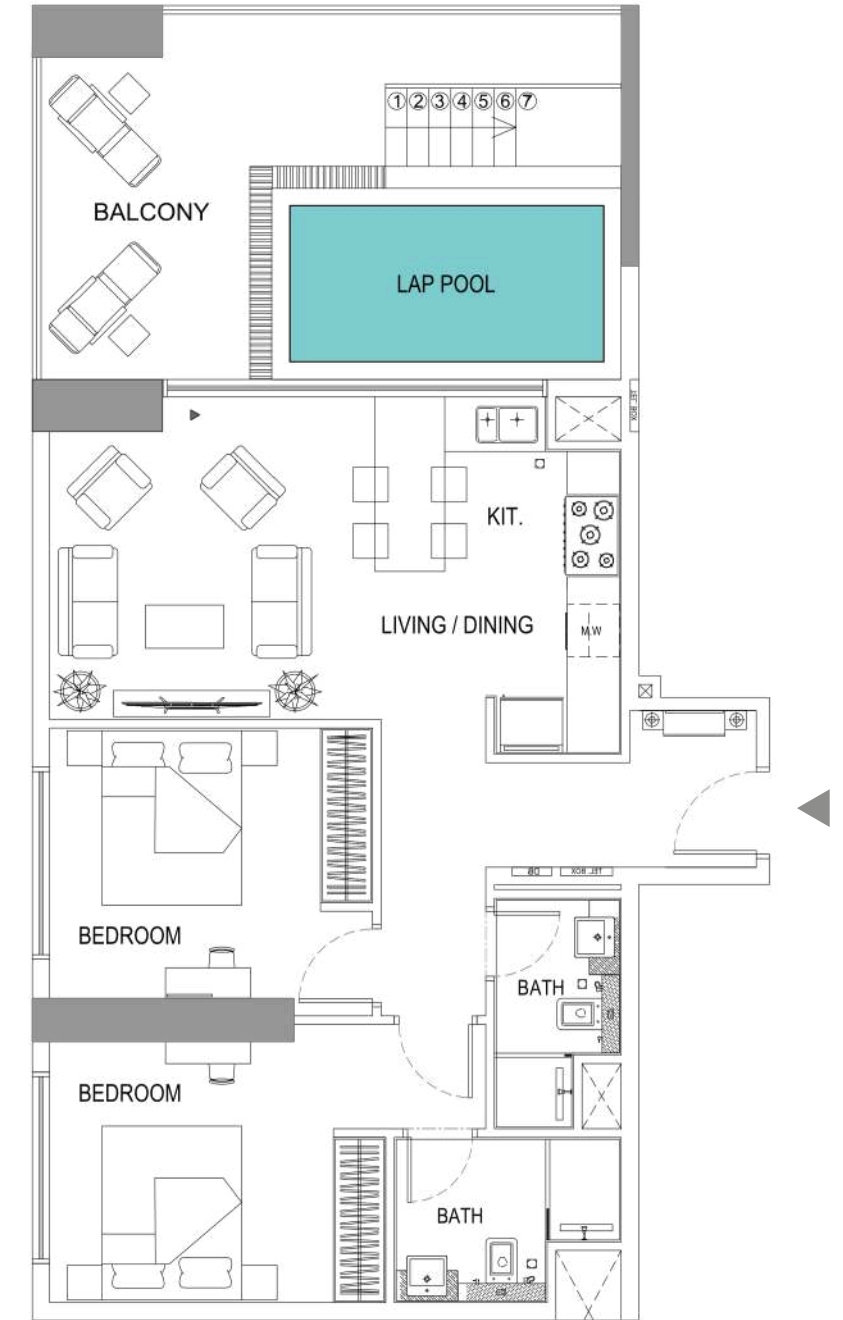
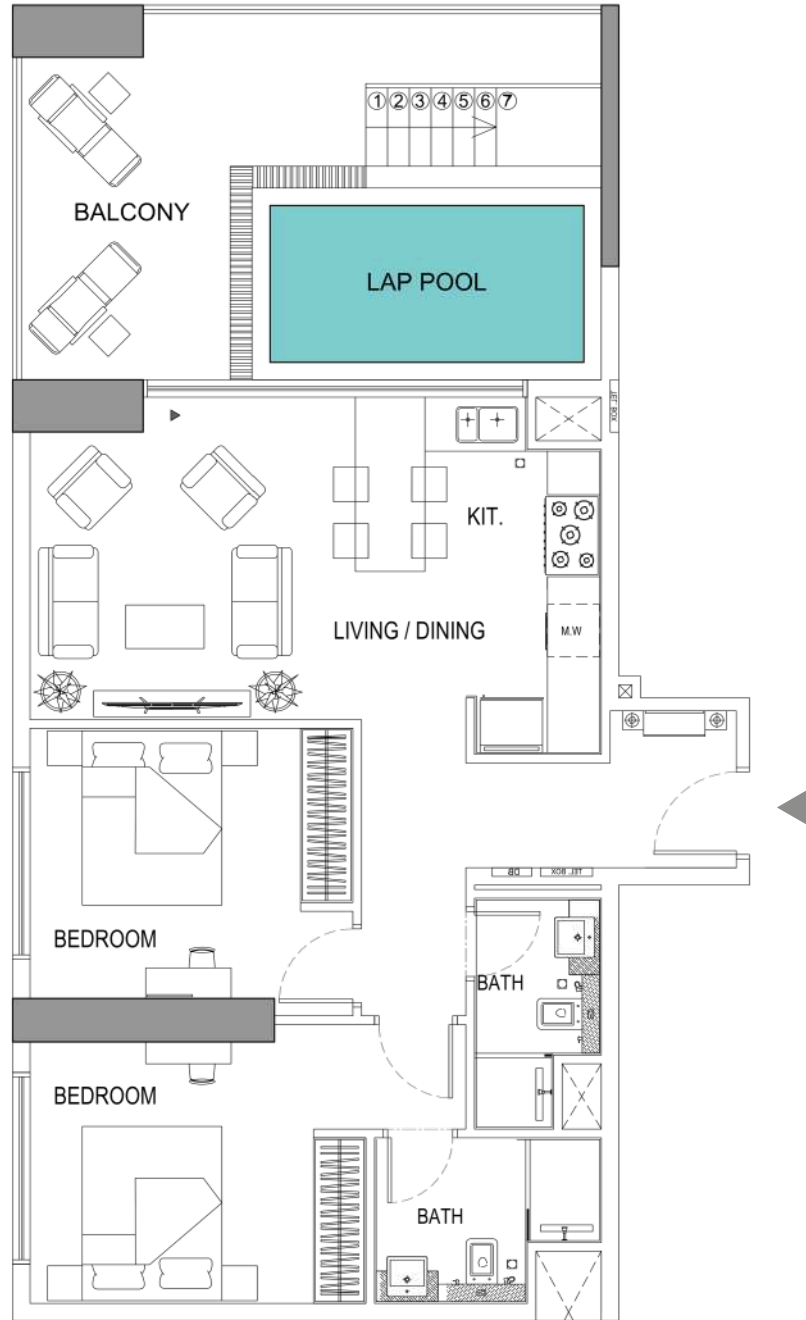
الهيكلية مع استبعاد تغطيات الجدران ودرجة تحمل البناء. 2. جميع القياسات تم تزويدها من قبل المهندسين المعماريين الاستشاريين لدينا. 3. جميع المواد والأبعاد تقريباً دون إضمار مسبق. 4. قد تختلف منطقة الجناح الفعلي عن المساحة المذكورة. الرسومات لا يتم توسيع نطاقها. يحتفظ المطور بالحق في إجراء التغييرات. 5. يتم قياس مساحة الشقة الخارجية لجميع الجدران الخارجية، والوجه الخارجي للممر المحيطة بالوحدة المجاورة. 6. يتم قياس مساحة الشقة المركزية للجدران الفاصلة أو الفاصلة التي تفصل وحدة عن وحدة أخرى، والوجه الأبعد للحارس المرفق والوجه الخارجي للشرفة المجاورة. 7. يتم قياس الأعمدة في الجدران حسب مستوى الطابق. 8. قد تكون أحجام الوحدات والتفاصيل المتعلقة بها مختلفة وذلك حسب نوع الوحدة. يرجى الرجوع إلى اتفاقية البيع والشراء للمعرفة المرجح الفعلي لكل وحدة.

## 2 Bedroom

Ⓒ

Ⓓ

## غرفتين وصالة



Disclaimer: 1. All room dimensions are measured to structural elements and exclude wall finishes and construction tolerances. 2. All dimensions have been provided by our consultant architects. 3. All materials, dimensions and drawings are approximate. Information is subject to change without notice. 4. Actual suite area may vary from the stated area. Drawings not to scale. The developer reserves the right to make revisions. 5. Calculation of suite area is measured as the area bounded by the centre line of demising or partition walls separating one unit from another unit, the exterior face of all exterior walls, and the exterior face of the corridor wall enclosing the adjoining unit. 6. Calculation of balcony area is measured as the area bounded by the centre line of demising or partition walls separating one unit from another unit, the outmost face of the enclosing guard and the external face of the adjoining balcony. 7. The units are measured at typical floor in the building. Columns may vary in size depending on the floor level. 8. For each unit type, unit sizes and details might be slightly different. Please refer to the sales and purchase agreement for the actual size of each specific unit.

الهيكلية مع استبعاد تغطيات الجدران ودرجة تحمل البناء. 2. جميع القياسات تم تزويدها من قبل المهندسين المعماريين الاستشاريين لدينا. 3. جميع المواد والأبعاد تقريباً دون إضمار مسبق. 4. قد تختلف منطقة الجناح الفعلي عن المساحة المذكورة. الرسومات لا يتم توسيع نطاقها. يحتفظ المطور بالحق في إجراء التغييرات. 5. يتم قياس مساحة السكنية المحيطة بالوحدة المجاورة. 6. يتم قياس مساحة التراس المركزي للجدران الفاصلة أو الفاصلة التي تفصل وحدة عن وحدة أخرى، والوجه الأبعد للحارس المرفق والوجه الخارجي للشرفة المجاورة. 7. يتم قياس الأبعاد في الأعمدة في الطابق. 8. قد تكون أحجام الوحدات والتفاصيل المتعلقة بها مختلفة وذلك حسب نوع الوحدة. يرجى الرجوع إلى اتفاقية البيع والشراء للمعرفة المرجح الفعلي لكل وحدة.

# 3 Bedroom

A



Disclaimer: 1. All room dimensions are measured to structural elements and exclude wall finishes and construction tolerances. 2. All dimensions have been provided by our consultant architects. 3. All materials, dimensions and drawings are approximate. Information is subject to change without notice. 4. Actual suite area may vary from the stated area. Drawings not to scale. The developer reserves the right to make revisions. 5. Calculation of suite area is measured as the area bounded by the centre line of demising or partition walls separating one unit from another unit, the exterior face of all exterior walls, and the exterior face of the corridor wall enclosing the adjoining unit. 6. Calculation of balcony area is measured as the area bounded by the centre line of demising or partition walls separating one unit from another unit, the outmost face of the enclosing guard and the external face of the adjoining balcony. 7. The units are measured at typical floor in the building. Columns may vary in size depending on the floor level. 8. For each unit type, unit sizes and details might be slightly different. Please refer to the sales and purchase agreement for the actual size of each specific unit.



# 06.

Project  
Details



# Planned for Practicality

---

A variety of apartment types assure comfortable living spaces for every resident. Each apartment's distinctive design is implemented without compromising practicality. The interiors were meticulously planned to maximize convenience without compromising elegance.





# Spacious & Splendid

The two bedroom apartments in Bingshatti Gardenia are an abode of repose. The plush interiors offer a perfect balance of pragmatic design and modern form. Replete with modern fixtures and furnishings, these apartments are an ideal choice for families.







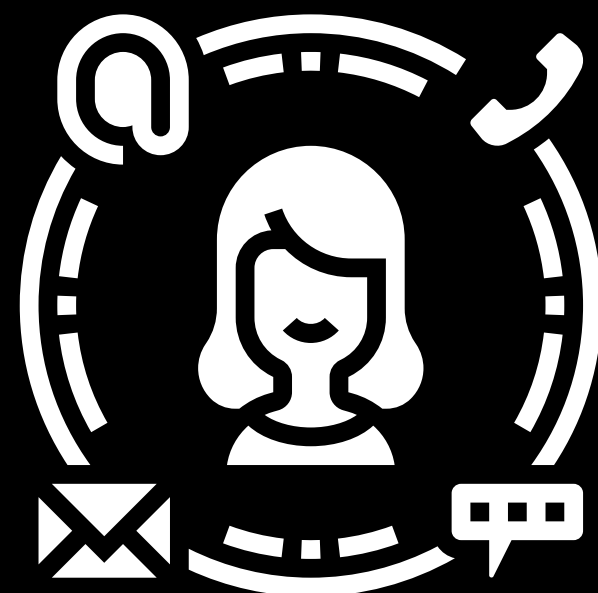
# Impeccable Detail

---

The lavish materials and uncompromised finishing throughout the building depict supreme quality and craftsmanship from only the most distinguished of international suppliers. All the fittings and fixtures within the apartments are hand-picked to perfectly compliment the interior design. The sliding glass doors and windows create a perfect balance between interior and exterior spaces while maintaining the highest level of environmental control and functionality.

# TOTALLY HOME

## REAL ESTATE LLC



97145548620



971564951052



[sales@totallyhomerealestate.com](mailto:sales@totallyhomerealestate.com)



<https://totallyhomerealestate.com>