



LA VIOLETA
— AT —
VILLANOVA



LA VIOLETA
— AT —
VILLANOVA



اختر العيش في فيلانوفا LIVE AT VILLANOVA

تخيل مكانا تستمتع فيه بالحياة مع أحيائك، حيث يكر أطفالك بسعادة بين حناياه الرحيبة، ويحتضن منزلك بدفء ذكريات العمر الثمينة. فيلانوفا هو ما تبحث عنه، المجمع العائلي الراقى وسط دبي لالاند، بموقعه المثالي المتصل بالمدينة ومرافقه المدهشة التي تجعل منه الحي المرغوب في منطقة سريعة التطور في دبي.

Imagine a place where you're able to enjoy day after day with your loved ones. This is where children have space to grow and where your house becomes your home filled with ever-lasting memories. Look no further than Villanova, a family-friendly master community located in the heart of Dubailand. Seamless connectivity and fantastic facilities make it an ever-popular neighbourhood in a rapidly developing area of Dubai.





المكان الذي تتمناه A PLACE WHERE YOU BELONG

فيللانوفنا يرحب بك في بيتك، حيث الحدائق الوارفة والمرافق الرائعة التي تنتشر في أرجائه. تجتمع المتنزهات الخضراء ومسارات الجري والممرات والملاعب والمساح والمركز الاجتماعي وجميع وسائل الراحة في حي راقي التصميم، يلائم حياتك. إلى جانب الاتصال بالطرق السريعة الرئيسية الذي يتيح للمقيمين الاستمتاع بالمدينة والمناطق المحيطة بها بسهولة.

Villanova welcomes you home with lush landscapes as well as impressive amenities and facilities that bind the community together. Green parks, running tracks and walkways, playgrounds, pools, a community centre and the convenience of life are all present in a perfectly crafted neighbourhood. In addition, the connectivity from major highways allows residents to enjoy the city and surrounding areas with ease.

هنا تُشرق أيامك SUNNY DAYS ARE WAITING HERE

ابدأ فصلاً جديداً في حياتك في فيلانوفا. افتح عينيك على المساحات الخضراء المنعشة وزقزقة العصفير المبهجة، وابدأ يومك بالمشي في الصباح أو الجري مع الأصدقاء أو ممارسة رياضة اليوجا في المروج الفسيحة. استمتع بمنزل واسع تتناول فيه الطعام مع العائلة، ويتيح لك الدراسة والعمل والاسترخاء بهدوء وراحة. اشعر بالألفة مع الأطفال الذين يلعبون في الحي والجيران الذين يتبادلون الودد في مجتمعة يقدم لكل من يسكنه ما يتمناه.

Start a new chapter in your life at Villanova. Wake up surrounded by greenery and listen to the birds singing. Begin your day with a morning walk, a jog with friends or yoga on the vast lawns. Enjoy a spacious home where you can have meals together, study, work and relax. Get used to the kids playing in the neighborhood and people growing closer in a community that offers something for everyone.





LA VIOLETA

أسلوب حياة يتخطى حدود المألوف LIFE BEYOND FOUR WALLS

يشكل مجمّع لالا فيوليتا الإضافة الجديدة الهادئة لفيلا لانونوفا، ويضم وحدات سكنية من نمط تاونهاوس مكونة من 3 و 4 غرف نوم. تمتاز المنازل الفسيحة بتصميم معاصر تبرز فيه الخطوط المستقيمة في جمالية معمارية تتناغم مع محيطها الأخضر، حيث تتمتع المنازل الجديدة في أحد أكثر المجرّمات المرغوبة في دبي بالكثير من المساحات الخضراء المحيطة والمرافق الحديثة لتوفر أسلوب حياة يتخطى حدود المألوف.

La Violeta is a serene addition to Villanova, featuring 3 and 4-bedroom townhouses. The spacious homes are thoughtfully designed with straight lines that create a modern look while integrating the architecture with the verdant surroundings. The latest release at one of Dubai's most desirable and popular communities brings plenty of greenery and amenities to enjoy life beyond four walls.

رحابة تتخطى حدود المألوف THRIVE BEYOND FOUR WALLS

تمنح التصميم الداخلي المشرق والمساحات المفتوحة للمنازل في لالا فيوليتا المزيد من الحاذية والعذوبة. تتيح مخططات التصميم المحسّنة الاستمتاع بغرف نوم واسعة، ومنطقة معيشة مريحة متصلة بالمطبخ، بالإضافة إلى مواقف سيارات مغطاة في الأمام، وحديقة خاصة جميلة في الخلف. تجتمع هذه العناصر بأناقة مع التشطيبات الراقية التي لالا تخطئها العين، لتجعل من لالا فيوليتا المكان الذي غيّر مفهوم السكن كلياً، حيث تصبح اللحظات الثمينة جزءاً من حياتك اليومية.

Bright interiors and open layouts make each home in La Violeta extra inviting. The optimised floor plans allow for spacious bedrooms, an integrated living area and kitchen, plus covered parking spaces in the front and a lovely private garden in the back. All the elements are brought together with prominent finishing details. La Violeta is where home can take on a new meaning, and memorable moments are part of a new routine.





مرح يتخطى حدود المألوف PLAY BEYOND FOUR WALLS

تحيط بمنازل تاونهاوس المعاصرة في لالا فيوليتا العديّد من المرافق الحديثة التي ترتقي بأسلوب حياة جميع أفراد العائلة، من مسابح وملاعب للأطفال ومناطق ترفيهية وممرات للمشاة، كما يليبي المجمع مع المساحات متطلبات الحياة المفعمة بالنشاط، والحاجة للراحة والاسترخاء في أن معاً. اكتشف ما يثري خياراتك خارج المألوف.

In La Violeta, the contemporary townhouses are surrounded by amenities for the whole family. From swimming pools, kids' playgrounds and recreational areas to pedestrian-friendly walkways. The charming community caters to an active lifestyle and relaxing moments whenever you feel like unwinding. Discover how you can go beyond your everyday choices.

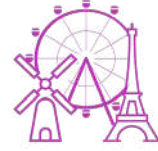


مميزات الموقع PROXIMITY

E11

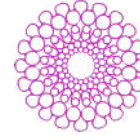
05 دقيقة min

شارع الشيخ محمد بن زايد
Mohammed Bin Zayed Road



07 دقيقة min

القرية العالمية
Global Village



20 دقيقة min

إكسبو 2020
Expo 2020



20 دقيقة min

مطار آل مكتوم الدولي
Al Maktoum Int. Airport



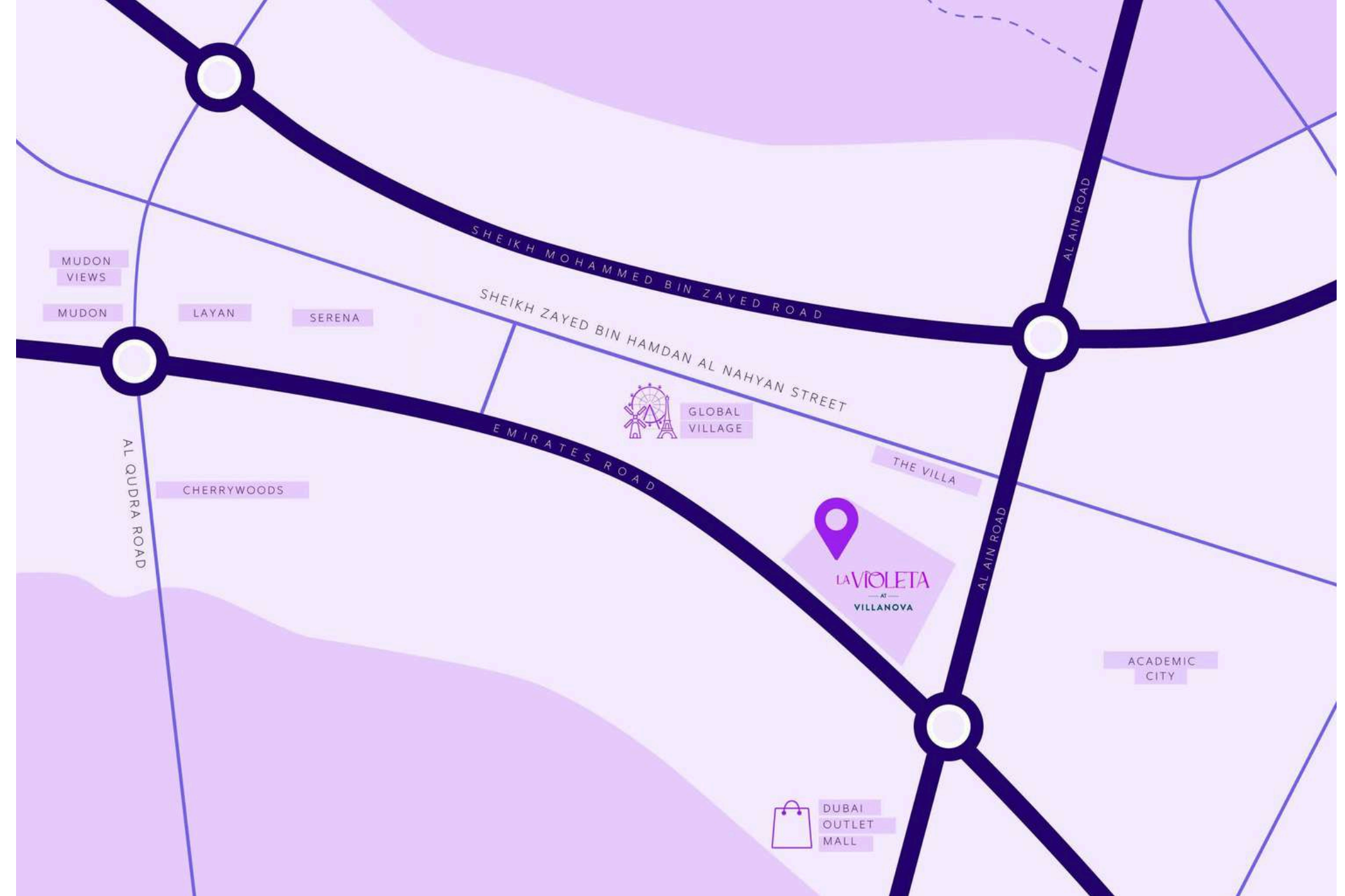
25 دقيقة min

مطار دبي الدولي
Dubai Int. Airport



25 دقيقة min

داون تاون دبي
Downtown Dubai





المرافق العامة للمخطط الرئيسي COMMUNITY AMENITIES



حديقة عامة
Community Park



مسجد
Mosque



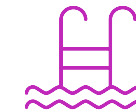
مركز اللياقة
Fitness Centre



مركز مجتمعي
Community Centre



حديقة للحيوانات الأليفة
Pet Park



مسبح
Pool

لا فيوليتا
LA VIOLETA
المخطط الرئيسي
MASTER PLAN





مخطط الطابق
FLOOR PLANS

غرف نوم تاون هاوس - الوحدة 4 (4E-1M)
4-BEDROOM TOWNHOUSE-TYPE 4E-1(M)



GROUND LEVEL

الطابق الأرضي



FIRST LEVEL

الطابق الأول

غرف نوم + غرفة خادمة - الوحدة النهائية 4 (معكوسة)
المساحة الكلية: 216.24 متر مربع / 2,327.6 قدم مربع

4-BEDROOM+MAID - END UNIT (MIRRORED)
TOTAL AREA: 216.24 SQM / 2,327.6 SQFT

04 BEDROOMS

03 BATHROOMS



غرف نوم تاون هاوس - الوحدة 4 (4E-1)
4-BEDROOM TOWNHOUSE-TYPE 4E-1



GROUND LEVEL

الطابق الأرضي



FIRST LEVEL

الطابق الأول

غرف نوم + غرفة خادمة - الوحدة النهائية 4
المساحة الكلية: 216.43 متر مربع / 2,329.65 قدم مربع

4-BEDROOM+MAID - END UNIT
TOTAL AREA: 216.43 SQM / 2,329.65 SQFT

04 BEDROOMS

03 BATHROOMS



غرف نوم تاون هاوس - الوحدة 3
3M-2(M)
3-BEDROOM TOWNHOUSE-TYPE 3M-2(M)



GROUND LEVEL الطابق الأرضي



FIRST LEVEL الطابق الأول

غرف نوم + غرفة خادمة - الوحدة المتوسطة 3 (معدكسة)
المساحة الكلية: 184.54 متر مربع / 1,986.38 قدم مربع
3-BEDROOM+MAID - MID UNIT (MIRRORED)
TOTAL AREA: 184.54 SQM / 1,986.38 SQFT

03 BEDROOMS
02 BATHROOMS



غرف نوم تاون هاوس - الوحدة 3
3M-2
3-BEDROOM TOWNHOUSE-TYPE 3M-2



GROUND LEVEL الطابق الأرضي



FIRST LEVEL الطابق الأول

غرف نوم + غرفة خادمة - الوحدة المتوسطة 3
المساحة الكلية: 184.43 متر مربع / 1,985.2 قدم مربع
3-BEDROOM+MAID - MID UNIT
TOTAL AREA: 184.43 SQM / 1,985.2 SQFT

03 BEDROOMS
02 BATHROOMS



غرف نوم تاون هاوس - الوحدة 4 4E-2(M)
4-BEDROOM TOWNHOUSE-TYPE 4E-2(M)



GROUND LEVEL

الطابق الأرضي



FIRST LEVEL

الطابق الأول

غرف نوم + غرفة خادمة - الوحدة النهائية 4 (معكوسة)
المساحة الكلية: 216.24 متر مربع / 2,327.61 قدم مربع

4-BEDROOM+MAID - END UNIT (MIRRORED)
TOTAL AREA: 216.24 SQM / 2,327.61 SQFT

04
BEDROOMS

03
BATHROOMS



غرف نوم تاون هاوس - الوحدة 4 4E-2
4-BEDROOM TOWNHOUSE-TYPE 4E-2



GROUND LEVEL

الطابق الأرضي



FIRST LEVEL

الطابق الأول

غرف نوم + غرفة خادمة - الوحدة النهائية 4
المساحة الكلية: 214.17 متر مربع / 2,305.32 قدم مربع

4-BEDROOM+MAID - END UNIT
TOTAL AREA: 214.17 SQM / 2,305.32 SQFT

04
BEDROOMS

03
BATHROOMS



غرف نوم تاون هاوس - الوحدة 3 (3M-3)
3-BEDROOM TOWNHOUSE-TYPE 3M-3(M)



GROUND LEVEL الطابق الأرضي



FIRST LEVEL الطابق الأول

غرف نوم + غرفة خادمة - الوحدة المتوسطة 3 (معكوسة)
المساحة الكلية: 184.54 متر مربع / 1,986.38 قدم مربع
3-BEDROOM+MAID - MID UNIT (MIRRORED)
TOTAL AREA: 184.54 SQM / 1,986.38 SQFT

03 BEDROOMS

02 BATHROOMS



غرف نوم تاون هاوس - الوحدة 3 (3M-3)
3-BEDROOM TOWNHOUSE-TYPE 3M-3



GROUND LEVEL الطابق الأرضي



FIRST LEVEL الطابق الأول

غرف نوم + غرفة خادمة - الوحدة المتوسطة 3
المساحة الكلية: 184.43 متر مربع / 1,985.2 قدم مربع
3-BEDROOM+MAID - MID UNIT
TOTAL AREA: 184.43 SQM / 1,985.2 SQFT

03 BEDROOMS

02 BATHROOMS



غرف نوم تاون هاوس - الوحدة 3 (3M-4M)
3-BEDROOM TOWNHOUSE-TYPE 3M-4(M)



GROUND LEVEL الطابق الأرضي



FIRST LEVEL الطابق الأول

غرف نوم + غرفة خادمة - الوحدة المتوسطة 3 (معكوسة)
المساحة الكلية: 184.11 متر مربع / 1,981.76 قدم مربع

3-BEDROOM+MAID - MID UNIT (MIRRORED)
TOTAL AREA: 184.11 SQM / 1,981.76 SQFT

03 BEDROOMS

02 BATHROOMS



غرف نوم تاون هاوس - الوحدة 3 (3M-4)
3-BEDROOM TOWNHOUSE-TYPE 3M-4



GROUND LEVEL الطابق الأرضي



FIRST LEVEL الطابق الأول

غرف نوم + غرفة خادمة - الوحدة المتوسطة 3
المساحة الكلية: 183.78 متر مربع / 1,978.2 قدم مربع

3-BEDROOM+MAID - MID UNIT
TOTAL AREA: 183.78 SQM / 1,978.2 SQFT

03 BEDROOMS

02 BATHROOMS



غرف نوم تاون هاوس - الوحدة 4 4E-3(M)
4-BEDROOM TOWNHOUSE-TYPE 4E-3(M)



GROUND LEVEL

الطابق الأرضي



FIRST LEVEL

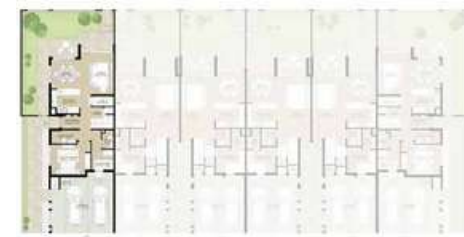
الطابق الأول

غرف نوم + غرفة خادمة - الوحدة النهائية 4 (معكوسة)
المساحة الكلية: 216.27 متر مربع / 2,327.93 قدم مربع

4-BEDROOM+MAID - END UNIT (MIRRORED)
TOTAL AREA: 216.27 SQM / 2,327.93 SQFT

04 BEDROOMS

03 BATHROOMS



غرف نوم تاون هاوس - الوحدة 4 4E-3
4-BEDROOM TOWNHOUSE-TYPE 4E-3



GROUND LEVEL

الطابق الأرضي



FIRST LEVEL

الطابق الأول

غرف نوم + غرفة خادمة - الوحدة النهائية 4
المساحة الكلية: 216.45 متر مربع / 2,329.86 قدم مربع

4-BEDROOM+MAID - END UNIT
TOTAL AREA: 216.45 SQM / 2,329.86 SQFT

04 BEDROOMS

03 BATHROOMS



غرف نوم تاون هاوس - الوحدة 3 (3M-5)
3-BEDROOM TOWNHOUSE-TYPE 3M-5(M)



GROUND LEVEL الطابق الأرضي



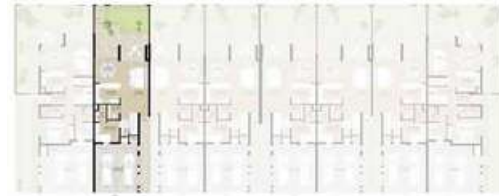
FIRST LEVEL الطابق الأول

غرف نوم + غرفة خادمة - الوحدة المتوسطة 3 (معكوسة)
المساحة الكلية: 184.51 متر مربع / 1,986.06 قدم مربع

3-BEDROOM+MAID - MID UNIT (MIRRORED)
TOTAL AREA: 184.51 SQM / 1,986.06 SQFT

03 BEDROOMS

02 BATHROOMS



غرف نوم تاون هاوس - الوحدة 3 (3M-5)
3-BEDROOM TOWNHOUSE-TYPE 3M-5



GROUND LEVEL الطابق الأرضي



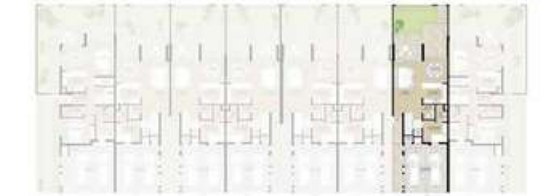
FIRST LEVEL الطابق الأول

غرف نوم + غرفة خادمة - الوحدة المتوسطة 3
المساحة الكلية: 184.44 متر مربع / 1,985.31 قدم مربع

3-BEDROOM+MAID - MID UNIT
TOTAL AREA: 184.44 SQM / 1,985.31 SQFT

03 BEDROOMS

02 BATHROOMS



غرف نوم تاون هاوس - الوحدة 3 (3M-6M)
3-BEDROOM TOWNHOUSE-TYPE 3M-6(M)



GROUND LEVEL الطابق الأرضي



FIRST LEVEL الطابق الأول

غرف نوم + غرفة خادمة - الوحدة المتوسطة 3 (معكوسة)
المساحة الكلية: 184.07 متر مربع / 1,981.33 قدم مربع

3-BEDROOM+MAID - MID UNIT (MIRRORED)
TOTAL AREA: 184.07 SQM / 1,981.33 SQFT

03 BEDROOMS

02 BATHROOMS



غرف نوم تاون هاوس - الوحدة 3 (3M-6)
3-BEDROOM TOWNHOUSE-TYPE 3M-6



GROUND LEVEL الطابق الأرضي



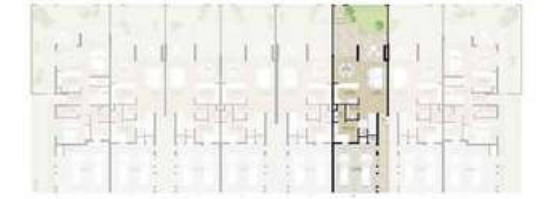
FIRST LEVEL الطابق الأول

غرف نوم + غرفة خادمة - الوحدة المتوسطة 3
المساحة الكلية: 183.77 متر مربع / 1,978.1 قدم مربع

3-BEDROOM+MAID - MID UNIT
TOTAL AREA: 183.77 SQM / 1,978.1 SQFT

03 BEDROOMS

02 BATHROOMS



غرف نوم تاون هاوس - الوحدة 3 (3M-7M)
3-BEDROOM TOWNHOUSE-TYPE 3M-7(M)



GROUND LEVEL الطابق الأرضي



FIRST LEVEL الطابق الأول

غرف نوم + غرفة خادمة - الوحدة المتوسطة 3 (معكوسة)
المساحة الكلية: 185.03 متر مربع / 1,991.66 قدم مربع

3-BEDROOM+MAID - MID UNIT (MIRRORED)
TOTAL AREA: 185.03 SQM / 1,991.66 SQFT

03 BEDROOMS

02 BATHROOMS



غرف نوم تاون هاوس - الوحدة 3 (3M-7)
3-BEDROOM TOWNHOUSE-TYPE 3M-7



GROUND LEVEL الطابق الأرضي



FIRST LEVEL الطابق الأول

غرف نوم + غرفة خادمة - الوحدة المتوسطة 3
المساحة الكلية: 185.89 متر مربع / 2,000.91 قدم مربع

3-BEDROOM+MAID - MID UNIT
TOTAL AREA: 185.89 SQM / 2,000.91 SQFT

03 BEDROOMS

02 BATHROOMS



غرف نوم تاون هاوس - الوحدة 4 4E-4(M)
4-BEDROOM TOWNHOUSE-TYPE 4E-4(M)



GROUND LEVEL

الطابق الأرضي



FIRST LEVEL

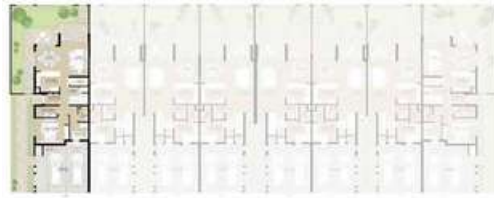
الطابق الأول

غرف نوم + غرفة خادمة - الوحدة النهائية 4 (معكوسة)
المساحة الكلية: 216.19 متر مربع / 2,327.07 قدم مربع

4-BEDROOM+MAID - END UNIT (MIRRORED)
TOTAL AREA: 216.19 SQM / 2,327.07 SQFT

04
BEDROOMS

03
BATHROOMS



غرف نوم تاون هاوس - الوحدة 4 4E-4
4-BEDROOM TOWNHOUSE-TYPE 4E-4



GROUND LEVEL

الطابق الأرضي



FIRST LEVEL

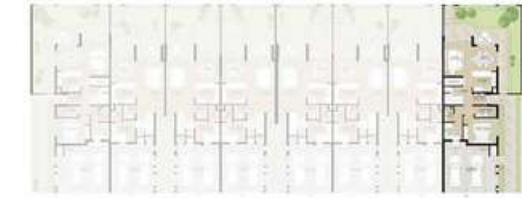
الطابق الأول

غرف نوم + غرفة خادمة - الوحدة النهائية 4
المساحة الكلية: 216.46 متر مربع / 2,329.98 قدم مربع

4-BEDROOM+MAID - END UNIT
TOTAL AREA: 216.46 SQM / 2,329.98 SQFT

04
BEDROOMS

03
BATHROOMS



ملاحظة: الخطة والتفاصيل المشمولة هنا هي للإشارة فقط وهي قابلة للتغيير من قبل البائـم/المطور الرئيسي بدون إخطار أو مسؤولية مسبقة. كما أن جميع الصور التي تشمل الميزات، والتشطيبات، والأثاث، والمساحات هي للعرض فقط. قد تختلف المناطق، والأبعاد، والتفاصيل، والمواد النهائية عن تلك التي أشير إليها، وقد يتم عكس التماثل كما هي. وإن مساحة المنطقة المبنية هنا هي للعرض فقط، وقد تختلف مساحة المنطقة الفعلية بحسب موقعها في المشروع وبحسب اختيار المشتري.

Note: Plan and details included are indicative only and are subject to change by the Master Developer/Seller at its sole discretion without notice and/or liability. All images, including features, finishes, furnishings and scale are illustrative only. Final areas, dimensions, layout and materials may differ from those stated, and the layout may be mirrored. The plot area shown is illustrative only and the actual plot area may vary depending on the plot location in the Master Community as selected by the purchaser.



The logo for Dubai Properties, featuring a red checkmark above the text "DUBAI PROPERTIES".

DUBAI
PROPERTIES

TOTALLY HOME

REAL ESTATE LLC



97145548620



971564951052



sales@totallyhomerealestate.com



<https://totallyhomerealestate.com>